

**TŪRISMA PRODUKTA
IZPĒTES
MĀRKETINGA PĒTĪJUMS
2.DAĻA
KRIEVIJA**

Tūrisma attīstības valsts aģentūra

Rīga, 2005

IEVADS	3
1.DAĻA. KRIEVIJA. IZPĒTES KOPSAVILKUMS.....	5
RESPONDENTI.....	8
TŪRISMA PRODUKTA NOTEIKŠANA	16
LATVIJAS APMEKLĒJUMA RAKSTUROJUMS	27
CEĻOJUMA VALSTS IZVĒLI IETEKMĒJOŠĀ FAKTORA NOVĒRTĒJUMS.....	34
INFORMĀCIJAS IEVĀKŠANA PAR VALSTI PIRMS DOŠANĀS CEĻOJUMĀ.....	40
REKLĀMAS KLIPA PAR LATVIJU NOVĒRTĒJUMS	46
1.PIELIKUMS	48

Pētījuma uzdevumi:

1. veikt tūristu, iebraucošo no dažādām valstīm, aptauju un veikt analīzi, pamatojoties uz saņemtajiem datiem un atkarībā no respondenta pastāvīgās atrašanās valsts;
2. noteikt tūrisma produktu konkrētai mērķa auditorijai;
3. noteikt motivācijas faktoru, kas ietekmē respondentu izvēlēties ceļojumam konkrētu valsti;
4. noteikt motivācijas faktorus, kas ietekmē respondentus izvēlēties Latviju;
5. tūristu apmierinātība ar Latvijā piedāvāto servisa līmeni;
6. noteikt informācijas ievākšanu par valsti pirms ceļojuma;
7. novērtēt reklāmas klipu par Latviju.

Metodika

Latvijā iebraucošo tūristu aptauja tika veikta no 10.augusta līdz 03. oktobrim pēc anketas, kurā ietilpa 32 jautājumi. Anketa tika izstrādāta paš aizpildāma, trīs valodās: angļu, vācu, krievu (1.pielikums). Aptaujas gaitā ievāktas 332 anketas. Respondentu sadalīšana pēc pastāvīgās atrašanās valsts atainota 1.tabulā.

1.tabula.

Valsts	respondentu skaits
Austrija	5
Belģija	5
Čehija	6
Kipra	23
Grieķija	1
Izraēla	2
Dānija	2
Lielbritānija	54
Francija	78
Vācija	140
Holande	10
Ungārija	3
Īrija	2
Itālija	52
Luksemburga	1
Polija	61

Horvātija	1
Slovākija	1
Slovēnija	2
Spānija	16
Šveice	4
Somija	47
Norvēģija	5
Zviedrija	31
Igaunija	23
Lietuva	66
Baltkrievija	4
Krievija	99
Ukraina	2
Austrālija	17
Kanāda	2
ASV	12
Filipīna	1
Japāna	2
Pakistāna	2
Bangladeša	1
nav atbildes	12
Kopā	795

Analīze tika veikta pēc atsevišķām valstīm – respondentu pastāvīgām dzīvesvietām. Izlases pēc atsevišķas valsts ietvaros tika veikta analīze vai respondents dod priekšroku individuālajiem ceļojumiem vai ar ģimeni.

2.DALĀ. KRIEVIJA. IZPĒTES KOPSAVILKUMS

1. Respondentu vidū – tūristi no Krievijas (99) no tiem 52% sievietes un 45% ir vīrieši. Tūristu vidū, tie, kuri parasti ceļo bez ģimenes - 53% - vīrieši. Tūristu vidū, tie, kuri parasti ceļo ar ģimeni - 52% - sievietes. 85% tūristu no Krievijas ir vecumā līdz 44 gadiem. Ceļojošo ar ģimenēm vidū – 66% respondentu ir vecumā 25-44 gadiem, ceļojošo bez ģimenēm – 35% respondentu ir vecumā līdz 24 gadiem, 37% respondentu ir vecumā 25-44 gadiem. Ģimenes sastāvs 53% visu respondentu no Krievijas - 3-4 cilvēki, 40% respondentu – 1-2 cilvēki. Ģimenes sastāvs 94% respondentu, ceļojošo ar ģimeni – 2-4 cilvēki. Ģimenes sastāvs 60% respondentu, ceļojošo bez ģimenes – 2-4 cilvēki, 31% respondentu – 1 cilvēks.
2. 51% respondentu no Krievijas parasti ceļo ar ģimeni, 49% respondentu ceļo bez ģimenes.
3. 58% respondentu no Krievijas uz Latviju atbraukuši bez ģimenes; 39% respondentu uz Latviju atbraukuši ar ģimeni. 76% respondentu ceļojošo ar ģimeni, uz Latviju atbraukuši arī ar ģimeni; 92% respondentu, parasti ceļojošo bez ģimenes, uz Latviju atbraukuši arī bez ģimenes .
4. 67% respondentu no Krievijas labprātāk izvēlas individuālās tūres; 30% respondentu labprātāk izvēlas ceļojums ar tūrisma grupu. Individuālām tūrēm priekšroku dod 71% respondentu parasti ceļojošo bez ģimenes un 62% respondentu ceļojošo ar ģimeni.
5. Brauciena uz Latviju pamatmērķis 28% respondentu no Krievijas - Latvijas vēsturisku un arhitektūras pieminekļu apmeklēšana; 27% respondentu - izklaides pasākumi; 24% respondentu - ārstnieciskie, kūrorta un atveseļošanās pasākumi. Pamatmērķis 16% respondentu, ceļojošo bez ģimenes - sporta pasākumi. Darījuma brauciens – pamatmērķis braucienam uz Latviju 11% respondentu. 13% gadījumu darījuma brauciena laikā paredzētas tikšanās ar partneriem/klientiem.
6. 58% respondentu Latvijas apmeklējuma laikā vēlētos apmeklēt Rīgas vēsturiskos un arhitektūras pieminekļus; 28% respondentu - apmeklēt pasākumus, saistītos ar Latvijas kultūras tradīcijām; 26% respondentu - apmeklēt lauku vidi; 13% respondentu - vēlētos apmeklēt Latvijas reģionu vēsturiskos un arhitektūras pieminekļus; 6% respondentu - sakrālā tūrisma objekti /baznīcas, klosteri/, svētceļojumi. Respondentu nosauca reģionus: Jūrmala (3), Sigulda (1), Kuldīga (1).
7. 67% respondentiem vizītes laikā būtu interesanta atpūta pie jūras; 35% respondentiem - kūrortu-ārstnieciskās procedūras; 25% respondentiem - skaistuma salonu apmeklēšana/SPA salonu apmeklēšana; 16% respondentiem - trenāžieru zāles apmeklēšana; 3% respondentiem - ārstu-speciālistu apmeklēšana (kosmetologs (2), manuālais terapeits (1)). Respondentus, ceļojošus ar ģimeni interesētu kūrortu-ārstnieciskās procedūras (minerālvannas, ārstnieciskās dūņas, masāžas) un atpūta pie jūras vairāk, nekā respondentus ceļojošus bez ģimenes.

8. No izklaides pasākumiem 48% visu respondentu no Krievijas vēlētos apmeklēt restorānus, kafejnīcas (t.sk. ar nacionālo virtuvi); 39% respondentu vēlētos apmeklēt koncertus; 31% respondentu - diskotēkas, klubus; 20% respondentu - pirtis, saunas; 14% respondentu - banketus Latvijas pilīs (t.sk. 20% ceļojošo ar ģimeni). 12% respondentu ceļojošo bez ģimenes vēlētos apmeklēt slēgtos izklaides pasākumus.
9. No sporta pasākumiem Latvijā respondentiem no Krievijas būtu interesants atpūta ar jahtām (26%); sporta sacensības (26%); ūdens sporta veidi (21%); ūdens tūrisms pa Latvijas upēm (21%); ziemas sporta veidi (17%). Respondentus, ceļojošus ar ģimeni vairāk, nekā respondentus ceļojošus bez ģimenes, interesētu atpūta ar jahtām, ūdens tūrisms pa Latvijas upēm, kājām ejamais tūrisms ziemas sporta veidi.
10. 41% respondentu no Krievijas apmeklēja Latviju pirmo reizi; 55% respondentu atbrauca uz Latviju atkārtoti (32% respondentu – otrs apmeklējums, 25% respondentu – trešais un vairāk apmeklējumi).
11. 57% respondentu no Krievijas (64% - ceļojošie ar ģimeni, 51% - ceļojošie bez ģimenes) pilnīgi vai drīzāk attaisnojās gaidas par valsti, par servisa līmeni.
12. Latvijas apmeklējuma ilgums 79% visu respondentu no Krievijas (84% - ceļojošiem ar ģimenēm, 74% - ceļojošiem bez ģimenēm) bija 3 un vairāk dienas.
13. Faktori, ietekmējošie izvēlēties ceļojumam Latviju: dabas apstākļi/klimats, jūra, daba (36% respondentu no Krievijas); izklaides (24% respondentu); valsts kultūras pieminekļi (21% respondentu); brauciena cena (17% respondentu). 16% respondentu, ceļojošo ar ģimeni, atzīmēja, ka Latvijā dzīvo radnieki, paziņas. Citi respondentu nosauktie faktori: JAK un koncerti Dzintaros (4 atbildes); sporta sacensības (4); sanatorijas, ārstēšanās (3).
14. Respondenti novērtēja faktoru, kas ietekmē valsts izvēli, nozīmību pēc 10 ballu skalas, kur 1 balle – pavisam nenozīmīgs faktors, 10 balles – ļoti nozīmīgs faktors. Pēc respondentu novērtējuma nozīmīgākie faktori ir: paziņu, draugu, radnieku, kolēģu rekomendācijas (8,54 balles /8,60 balles – ceļojošo bez ģimenēm novērtējums); tūrisma aģentūru darbinieku rekomendācijas (7,52 balles); saita esamība/lapasuse internetā (7,13 balles). Augstākminēto faktoru nozīmību apstiprina arī respondentu atbildes par trīs viņiem nozīmīgākajiem faktoriem: paziņu, draugu, radnieku, kolēģu rekomendācijas – ir nozīmīgākais faktors 74% respondentu, saita esamība/lapasuse internetā - 60% respondentu; tūrisma aģentūru darbinieku rekomendācijas - 55% respondentu.
15. Izvēloties Latviju par ceļojuma valsti, ietekmējošie faktori bija sekojošie: paziņu, draugu, radnieku, kolēģu rekomendācijas (62% respondentu no Krievijas); saita esamība/lapasuse internetā (53% respondentu); tūrisma aģentūru darbinieku rekomendācijas (43% respondentu).
16. Pirms došanās ceļojumā 70% respondentu no Krievijas labprātāk ievāc informāciju par valsti internetā; 48% respondentu – ceļvežos; 34% - reklāmas bukletos.

17. 55% visu respondentu no Krievijas uzskata, ka reklāmas rullīšus par dažādām valstīm, ceļojumiem TV kanālos demonstrē reti (34%) vai ļoti reti (21%). 11% respondentu uzskata, ka reklāmas rullīšus nerāda vispār.
18. 35% visu respondentu no Krievijas izvēlas valsti 1 – 3 mēnešus pirms brauciena. Mazāk kā 1 mēnesi pirms brauciena, ceļojuma valsti izvēlas 26% respondentu. 22% respondentu ceļojošie ar ģimeni izvēlas valsti 4 – 6 mēnešus pirms brauciena.
19. Raksturojot reklāmas klipu par Latviju, respondenti no Krievijas uzskata, ka klips ir informatīvs (33%); rosinošs braucienam (13%); atgādinošs (11%).

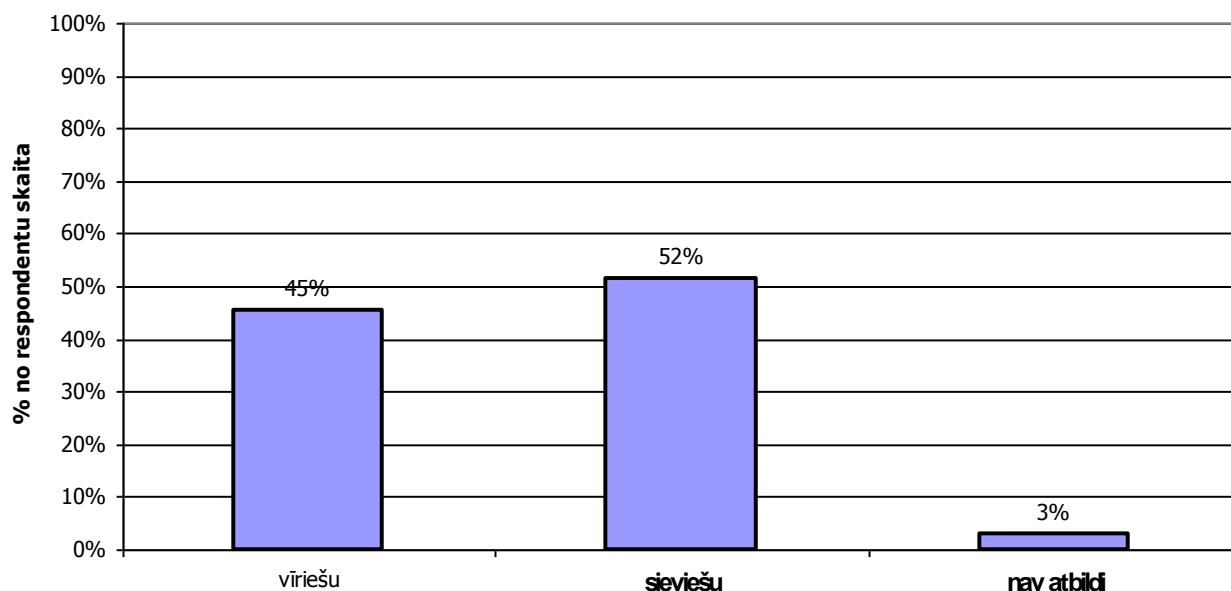
RESPONDENTI

Respondentu vidū – tūristi no Krievijas (99) no tiem 52% sievietes un 45% ir vīrieši (2.tab., 1.zīm.). Tūristu vidū, tie, kuri parasti ceļo bez ģimenes - 53% - vīrieši (3.tab., 2.zīm.). Tūristu vidū, tie, kuri parasti ceļo ar ģimeni - 52% - sievietes.

2.tabula. Respondenta dzimums/ Krievija

	respondentu skaits	% no respondentu skaita
Vīrieši	45	45%
Sievietes	51	52%
nav atbildes	3	3%
Kopā	99	100%

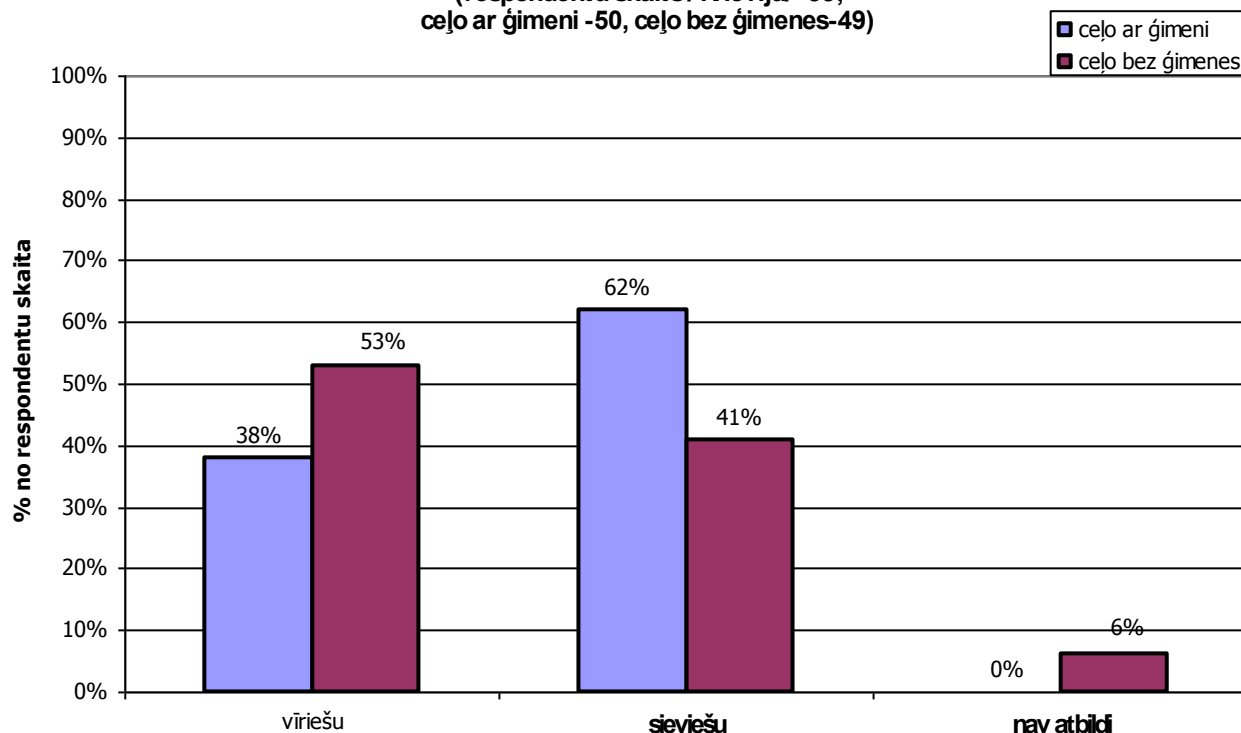
1.zīm. Respondenta dzimums
(respondentu skaits/ Krievija/ -99)



3.tabula. Respondenta dzimums/ Krievija / ceļo ar ģimeni vai bez ģimenes

	respondentu skaits/ ceļo ar ģimeni	% no respondentu skaita	respondentu skaits/ ceļo bez ģimenes	% no respondentu skaita
Vīrieši	19	38%	26	53%
Sievietes	31	62%	20	41%
nav atbildes	0	0%	3	6%
Kopā	50	100%	49	100%

**2.zīm. Respondenta dzimums
(respondentu skaits / Krievija/ -99;
ceļo ar ģimeni -50, ceļo bez ģimenes-49)**

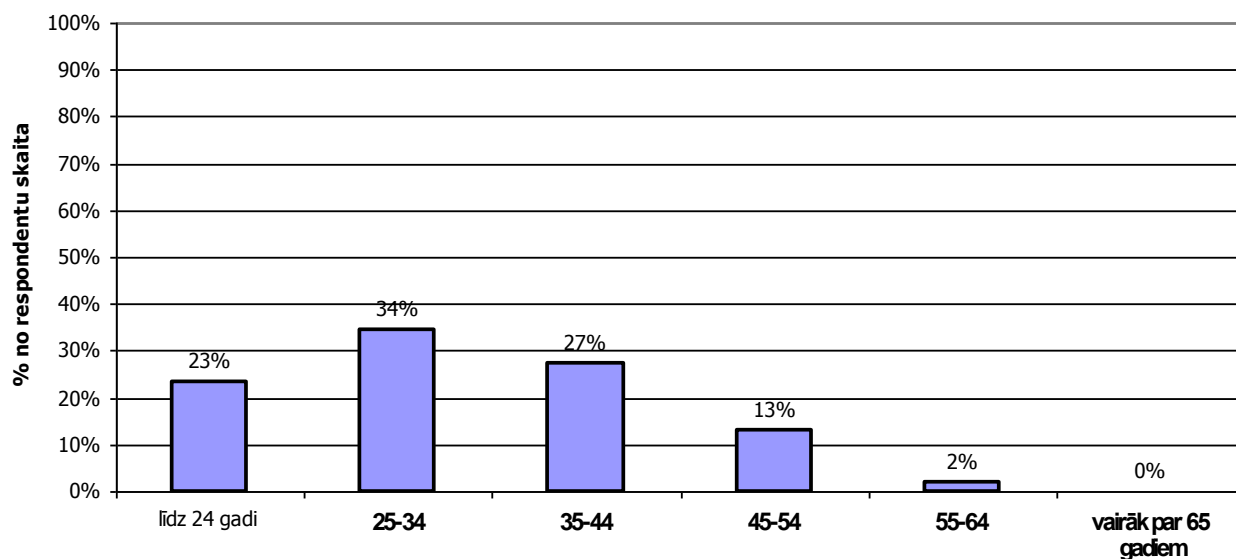


85% tūristu no Krievijas ir vecumā līdz 44 gadiem (4.tab., 3.zīm.). Ceļojošo ar ģimenēm vidū – 66% respondentu ir vecumā 25-44 gadiem, ceļojošo bez ģimenēm – 35% respondentu ir vecumā līdz 24 gadiem, 37% respondentu ir vecumā 25-44 gadiem (5.tab., 4.zīm.).

4.tabula. Respondenta vecums/Krievija

	respondentu skaits	% no respondentu skaita
līdz 24 gadi	23	23%
25-34	34	34%
35-44	27	27%
45-54	13	13%
55-64	2	2%
vairāk par 65 gadiem	0	0%
Kopā	99	100%

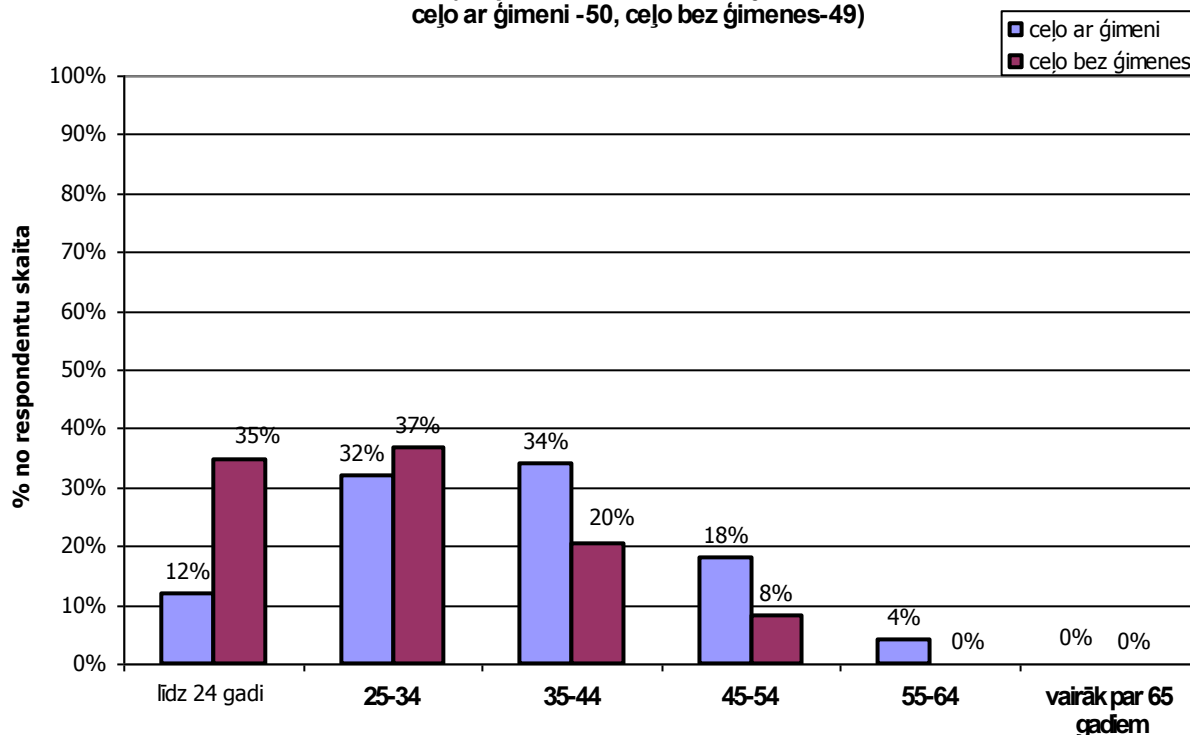
**3.zīm. Respondenta vecums
(respondentu skaits / Krievija/ -99)**



5.tabula. Respondenta vecums/ Krievija /ceļo ar ģimeni vai bez ģimenes

	respondentu skaits/ ceļo ar ģimeni	% no respondentu skaita	respondentu skaits/ ceļo bez ģimenes	% no respondentu skaita
līdz 24 gadi	6	12%	17	35%
25-34	16	32%	18	37%
35-44	17	34%	10	20%
45-54	9	18%	4	8%
55-64	2	4%	0	0%
vairāk par 65 gadiem	0	0%	0	0%
kopā	50	100%	49	100%

4.zīm. Respondenta vecums
 (respondentu skaits/ Krievija/ -99;
 ceļo ar ģimeni -50, ceļo bez ģimenes-49)



Ģimenes sastāvs 53% visu respondentu no Krievijas - 3-4 cilvēki, 40% respondentu – 1-2 cilvēki (6.tab., 5.zīm.).

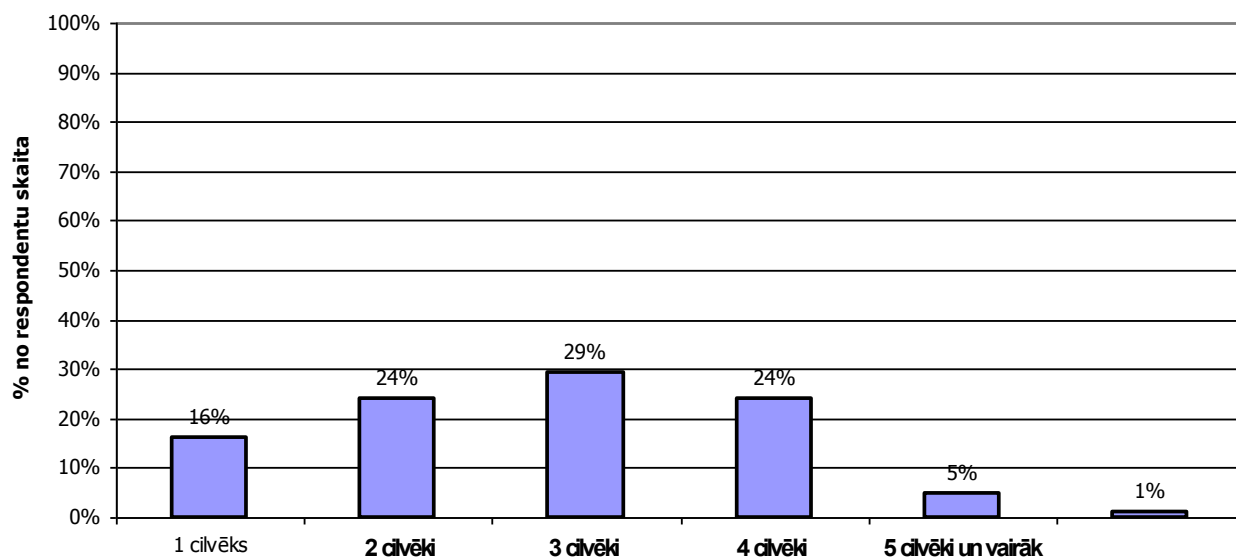
Ģimenes sastāvs 94% respondentu, ceļojošo ar ģimeni – 2-4 cilvēki (7.tab., 6.zīm.).

Ģimenes sastāvs 60% respondentu, ceļojošo bez ģimenes – 2-4 cilvēki, 31% respondentu – 1 cilvēks.

6.tabula. Cilvēku skaits ģimenē / Krievija

	respondentu skaits	% no respondentu skaita
1 cilvēks	16	16%
2 cilvēki	24	24%
3 cilvēki	29	29%
4 cilvēki	24	24%
5 cilvēki un vairāk	5	5%
nav atbildi	1	1%
kopā	99	100%

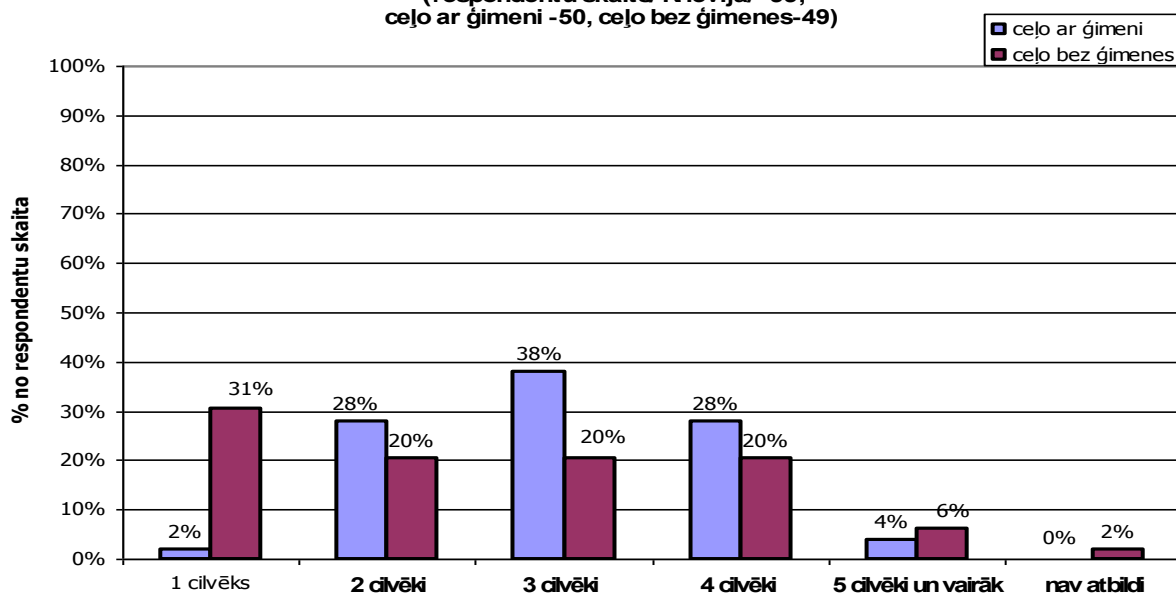
5.zīm. Cilvēku skaits ģimenē
(respondentu skaits/ Krievija/ -99)



7.tabula. Cilvēku skaits ģimenē / Krievija / ceļo ar ģimeni vai bez ģimenes

	respondentu skaits/ ceļo ar ģimeni	% no respondentu skaita	respondentu skaits/ ceļo bez ģimenes	% no respondentu skaita
1 cilvēks	1	2%	15	31%
2 cilvēki	14	28%	10	20%
3 cilvēki	19	38%	10	20%
4 cilvēki	14	28%	10	20%
5 cilvēki un vairāk	2	4%	3	6%
nav atbildes	0	0%	1	2%
kopā	50	100%	49	100%

6.zīm. Cilvēku skaits ģimenē
(respondentu skaits/ Krievija/ -99;
ceļo ar ģimeni -50, ceļo bez ģimenes-49)



51% respondentu no Krievijas parasti ceļo ar ģimeni, 49% respondentu ceļo bez ģimenes (8.tab., 7.zīm.). 58% respondentu uz Latviju atbraukuši bez ģimenes; 39% respondentu uz Latviju atbraukuši ar ģimeni (9.tab., 8.zīm.).

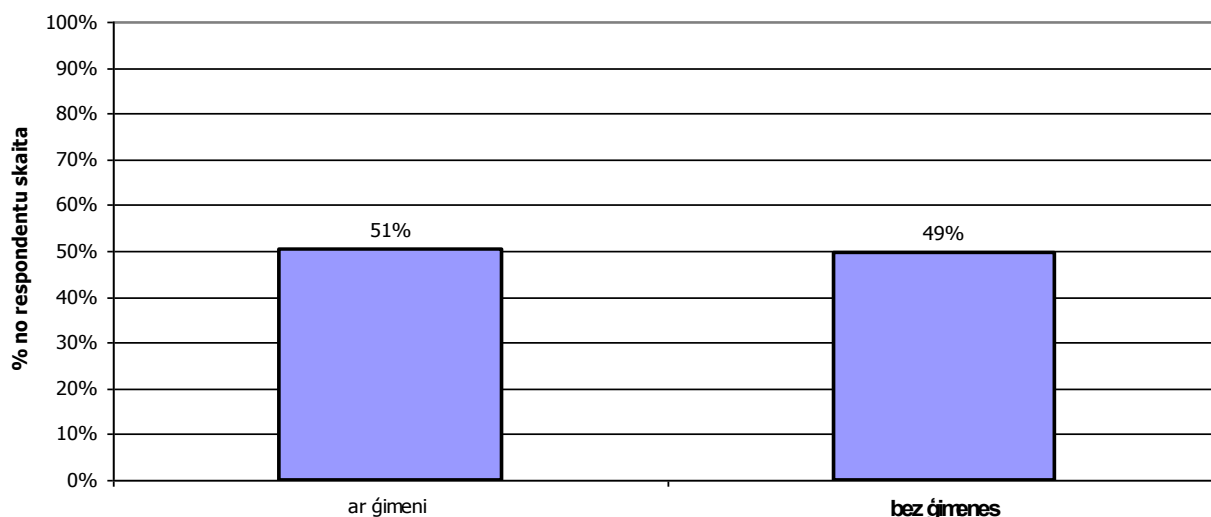
76% respondentu ceļojošo ar ģimeni, uz Latviju atbraukuši arī ar ģimeni; 92% respondentu, parasti ceļojošo bez ģimenes, uz Latviju atbraukuši arī bez ģimenes (10.tab.,9.zīm.).

67% respondentu no Krievijas labprātāk izvēlas individuālās tūres; 30% respondentu labprātāk izvēlas ceļojums ar tūrisma grupu (11.tab., 10.zīm.). Individuālām tūrēm priekšroku dod 71% respondentu parasti ceļojošo bez ģimenes un 62% respondentu ceļojošo ar ģimeni (12.tab., 11.zīm.).

8.tabula. Parasti Jūs ceļojat ar ģimeni vai bez ģimenes?/Krievija

	respondentu skaits	% no respondentu skaita
ar ģimeni	50	51%
bez ģimenes	49	49%
Kopā	99	100%

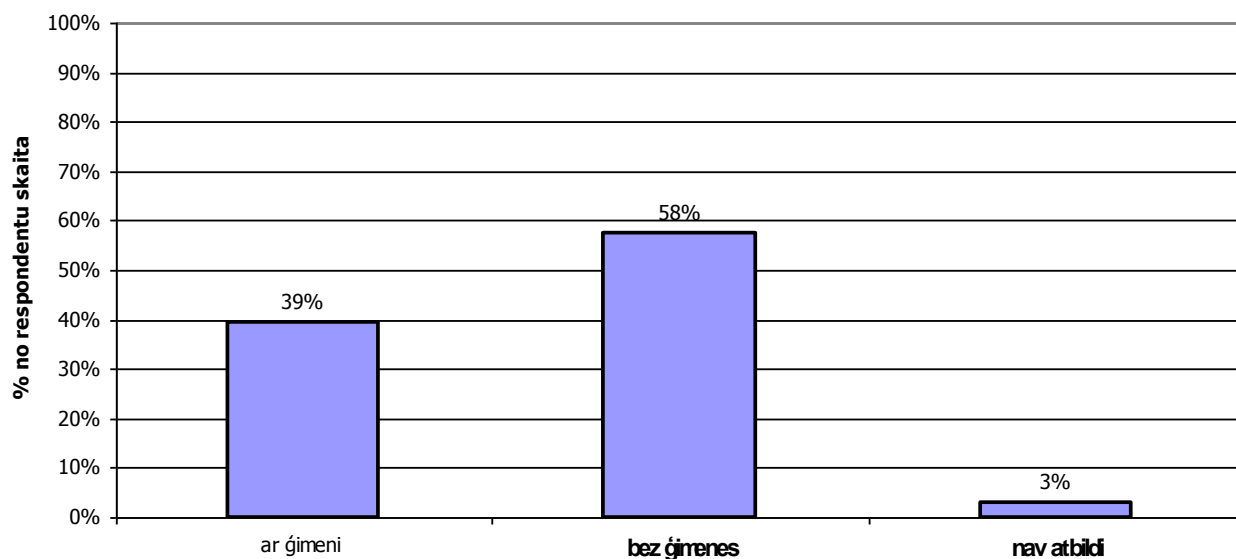
7.zīm. Parasti Jūs ceļojat ar ģimeni vai bez ģimenes?
(respondentu skaits / Krievija/ -99)



9.tabula. Uz Latviju Jūs esat atbraukuši ar ģimeni vai bez ģimenes? / Krievija

	respondentu skaits	% no respondentu skaita
ar ģimeni	39	39%
bez ģimenes	57	58%
nav atbildes	3	3%
Kopā	99	100%

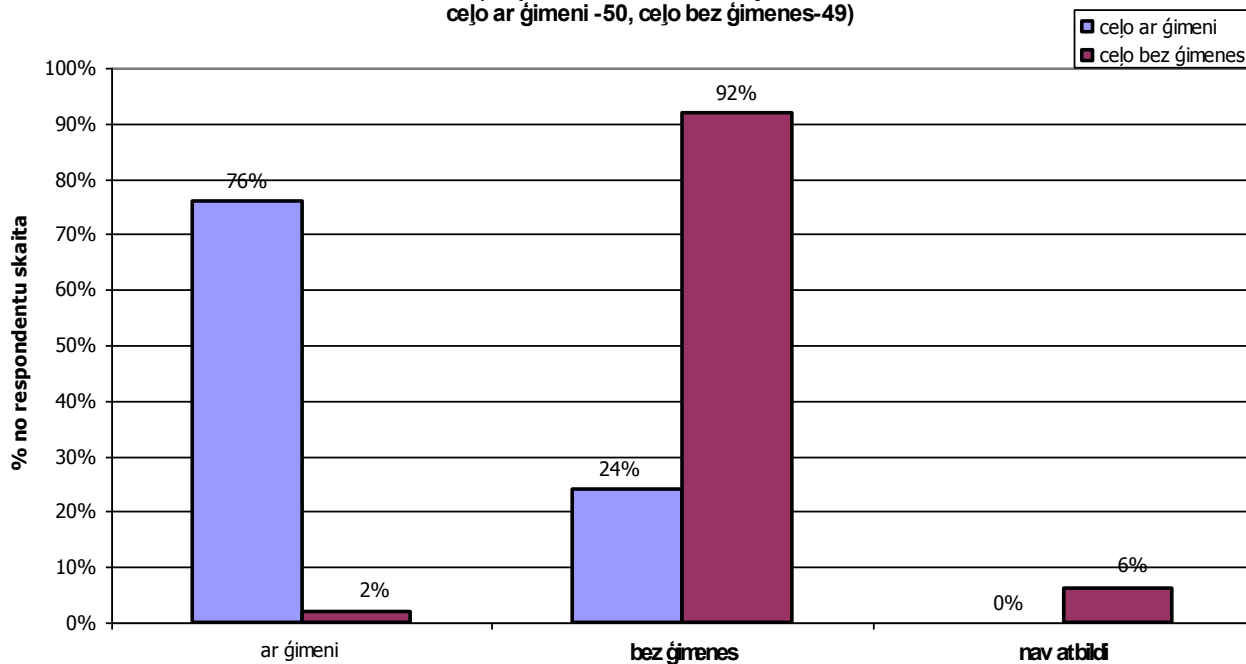
8.zīm. Uz Latviju Jūs esat atbraukuši ar ģimeni vai bez ģimenes?
(respondentu skaits / Krievija/ -99)



10.tabula. Uz Latviju Jūs esat atbraukuši ar ģimeni vai bez ģimenes? /Krievija/ ceļo ar ģimeni vai bez ģimenes

	respondentu skaits/ ceļo ar ģimeni	% no respondentu skaita	respondentu skaits/ ceļo bez ģimenes	% no respondentu skaita
ar ģimeni	38	76%	1	2%
bez ģimenes	12	24%	45	92%
nav atbildes	0	0%	3	6%
kopā	50	100%	49	100%

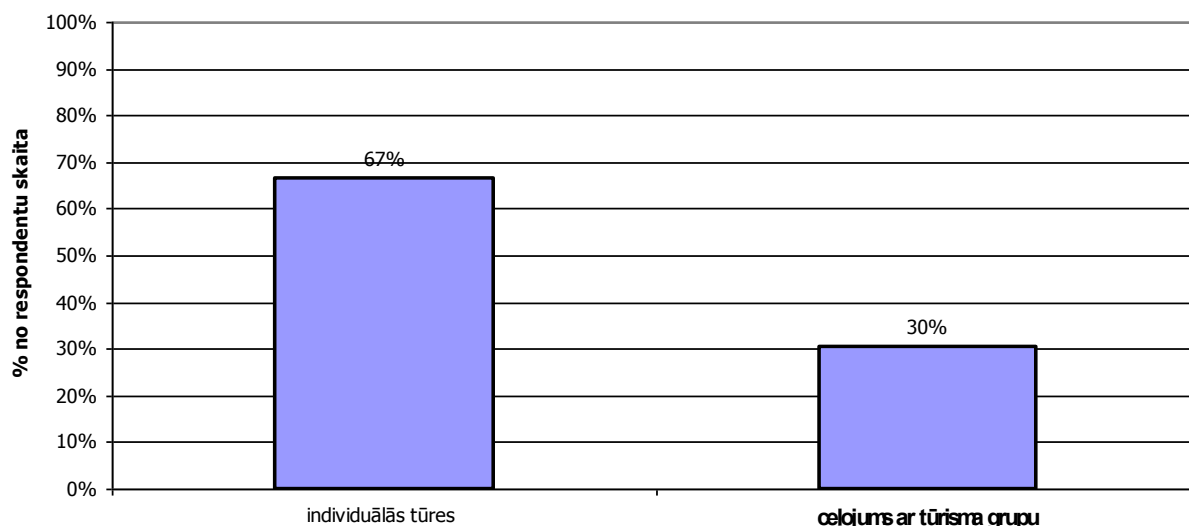
9.zīm. Uz Latviju Jūs esat atbraukuši ar ģimeni vai bez ģimenes?
(respondentu skaits / Krievija/ -99;
ceļo ar ģimeni -50, ceļo bez ģimenes-49)



11.tabula. Jūs dodat priekšroku individuālajām tūrēm vai ceļojumiem ar tūrisma grupu?/ Krievija

	respondentu skaits	% no respondentu skaita
individuālās tūres	66	67%
ceļojums ar tūrisma grupu	30	30%
nav atbildes	3	3%
kopā	99	100%

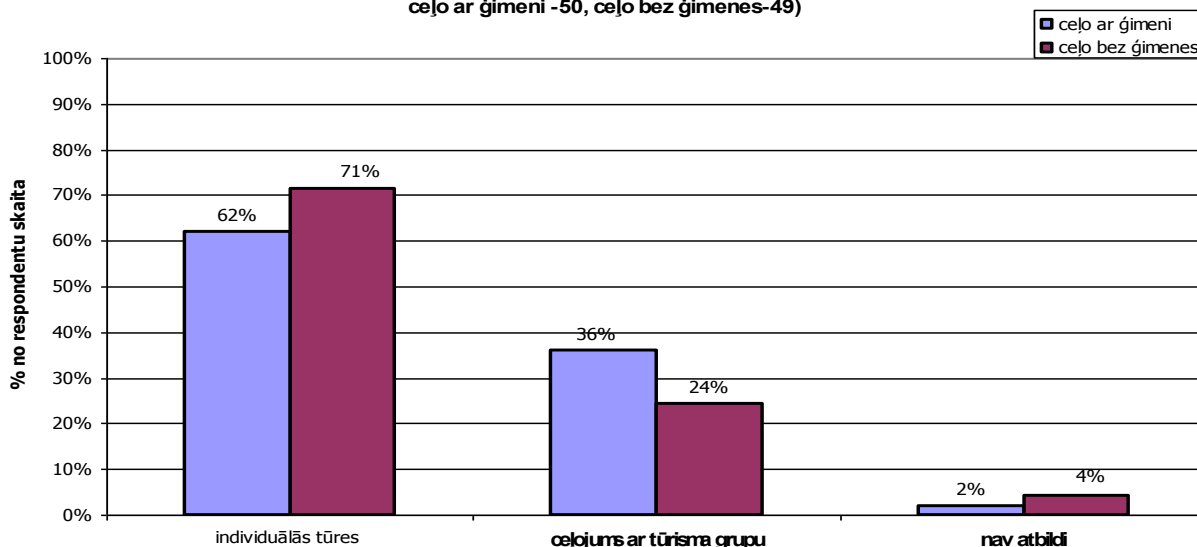
10.zīm.Jūs dodat priekšroku individuālajām tūrēm vai ceļojumiem ar tūrisma grupu?
(respondentu skaits / Krievija/ -99)



12.tabula. Jūs dodat priekšroku individuālajām tūrēm vai ceļojumiem ar tūrisma grupu?/ Krievija/ceļo ar ģimeni vai bez ģimenes

	respondentu skaits/ ceļo ar ģimeni	% no respondentu skaita	respondentu skaits/ ceļo bez ģimenes	% no respondentu skaita
individuālās tūres	31	62%	35	71%
ceļojums ar tūrisma grupu	18	36%	12	24%
nav atbildes	1	2%	2	4%
Kopā	50	100%	49	100%

11.zīm. Jūs dodat priekšroku individuālajām tūrēm vai ceļojumiem ar tūrisma grupu?
(respondentu skaits / Krievija/ -99;
ceļo ar ģimeni -50, ceļo bez ģimenes-49)



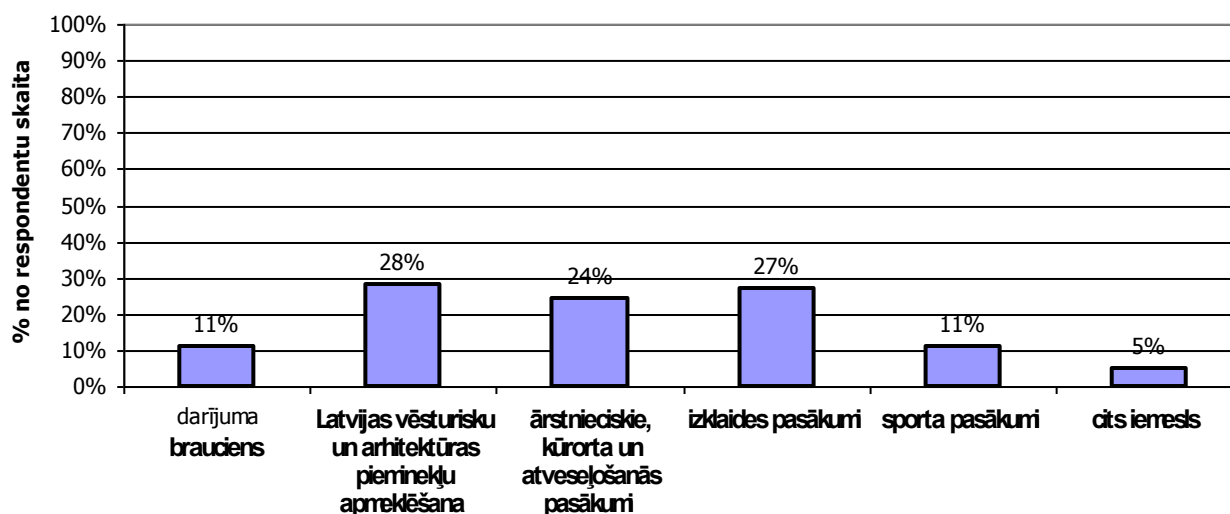
TŪRISMA PRODUKTA NOTEIKŠANA

Brauciena uz Latviju pamatmērķis 28% respondentu no Krievijas - Latvijas vēsturisku un arhitektūras pieminekļu apmeklēšana; 27% respondentu - izklaides pasākumi; 24% respondentu - ārstnieciskie, kūrorta un atveseļošanās pasākumi (13.tab., 12.zīm.). Pamatmērķis 16% respondentu, ceļojošo bez ģimenes - sporta pasākumi (14.tab., 13.zīm.). Darījuma brauciens – pamatmērķis braucienam uz Latviju 11% respondentu (15.-16.tab., 14.-15.zīm.). 13% gadījumu darījuma brauciena laikā paredzētas tikšanās ar partneriem/klientiem. Citi Latvijā uzturēšanās mērķi: satikšanās ar draugiem (2), caurbraucot (1).

13.tabula. Nosauciet, lūdzu, Jūsu brauciena uz Latviju pamatmērķi/Krievija

	respondentu skaits	% no respondentu skaita
darījuma brauciens	11	11%
Latvijas vēsturisku un arhitektūras pieminekļu apmeklēšana	28	28%
ārstnieciskie, kūrorta un atveseļošanās pasākumi	24	24%
izklaides pasākumi	27	27%
sporta pasākumi	11	11%
cits iemesls	5	5%
kopā	106	107%

12.zīm. Nosauciet, lūdzu, Jūsu brauciena uz Latviju pamatmērķi.
(respondentu skaits / Krievija/ -99)

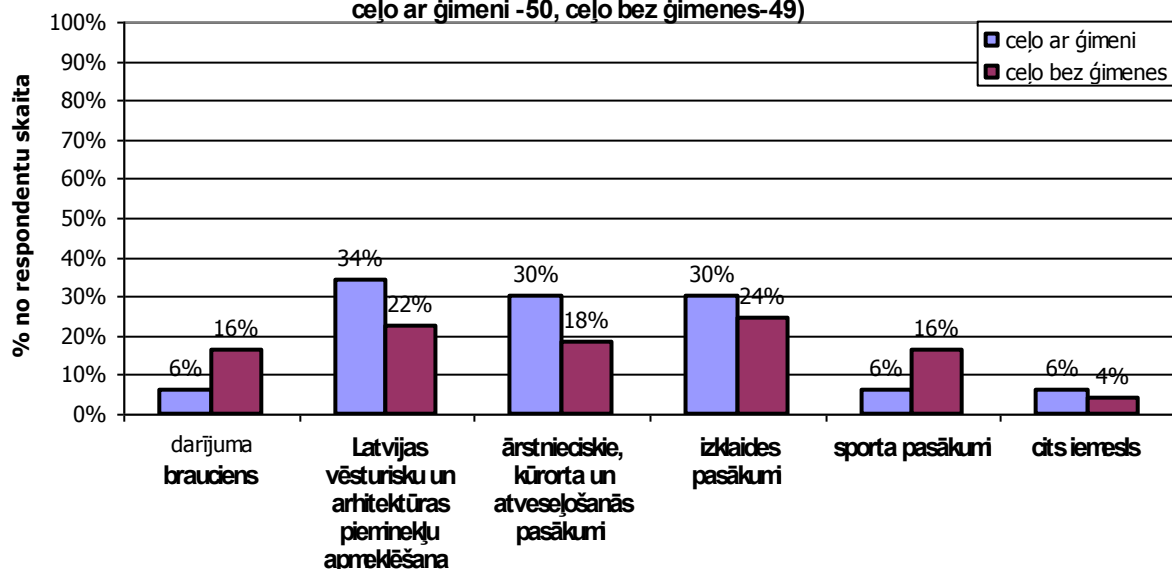


14.tabula. Nosauciet, lūdzu, Jūsu brauciena uz Latviju pamatmērķi Krievija/ceļo ar ģimeni vai bez ģimenes

	respondentu skaits/ ceļo ar ģimeni	% no respondentu skaita	respondentu skaits/ ceļo bez ģimenes	% no respondentu skaita
darījuma brauciens	3	6%	8	16%
Latvijas vēsturisku un arhitektūras	17	34%	11	22%

pieminekļu apmeklēšana				
ārstnieciskie, kūrorta un atveseļošanās pasākumi	15	30%	9	18%
izklaides pasākumi	15	30%	12	24%
sporta pasākumi	3	6%	8	16%
cits iemesls	3	6%	2	4%
kopā	56	112%	50	102%

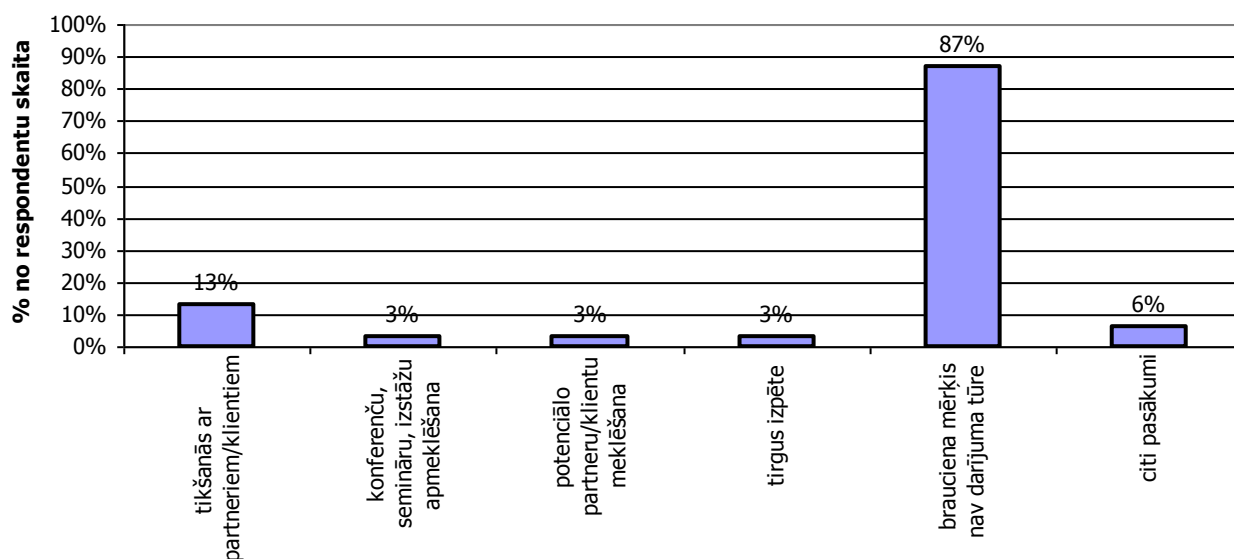
13.zīm. Nosauciet, lūdzu, Jūsu brauciena uz Latviju pamatmērķi.
(respondentu skaits / Krievija/ -99;
ceļo ar ģimeni -50, ceļo bez ģimenes-49)



15.tabula. Nosauciet, lūdzu, kādi pasākumi tiks veikti Jūsu darījuma brauciena/darījuma tūres uz Latviju ietvaros? /Krievija

	respondentu skaits	% no respondentu skaita
tikšanās ar partneriem/klientiem	13	13%
konferenču, semināru, izstāžu apmeklēšana	3	3%
potenciālo partneru/klientu meklēšana	3	3%
tirgus izpēte	3	3%
brauciena mērķis nav darījuma tūre	86	87%
citi pasākumi	6	6%
Kopā	114	115%

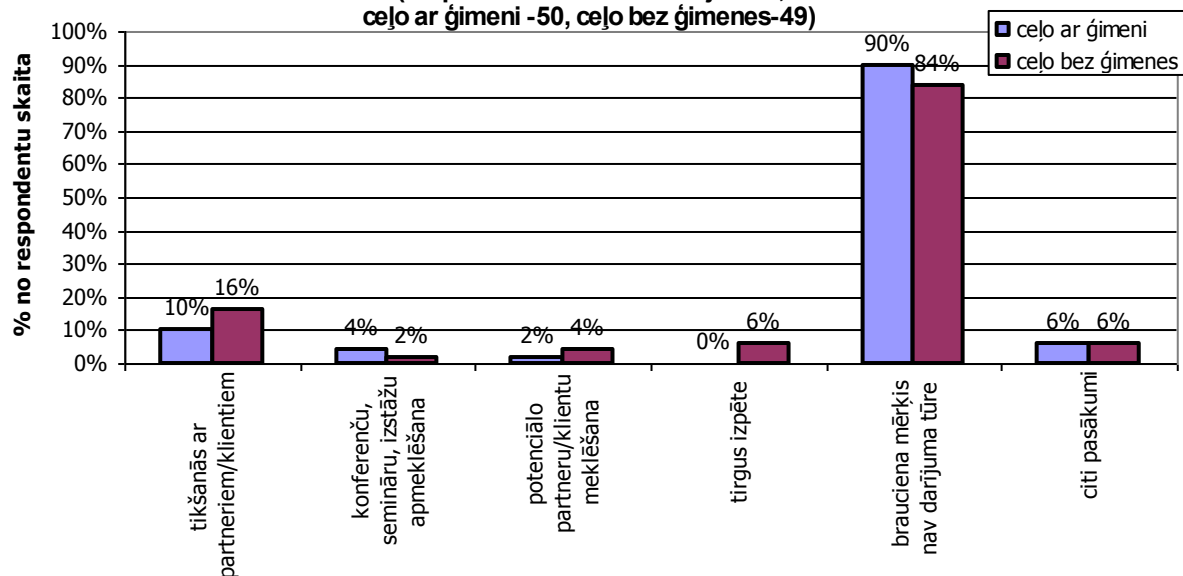
14.zīm. Nosauciet, lūdzu, kādi pasākumi tiks veikti Jūsu darījuma brauciena/darījuma tūres uz Latviju ietvaros?
(respondentu skaits/ Krievija/ -99)



16.tabula. Nosauciet, lūdzu, kādi pasākumi tiks veikti Jūsu darījuma brauciena/darījuma tūres uz Latviju ietvaros?/Krievija/ceļo ar ģimeni vai bez ģimenes

	respondentu skaits/ ceļo ar ģimeni	% no respondentu skaita	respondentu skaits/ ceļo bez ģimenes	% no respondentu skaita
tikšanās ar partneriem/klientiem	5	10%	8	16%
konferenču, semināru, izstāžu apmeklēšana	2	4%	1	2%
potenciālo partneru/klientu meklēšana	1	2%	2	4%
tirgus izpēte	0	0%	3	6%
brauciena mērķis nav darījuma tūre	45	90%	41	84%
citi pasākumi	3	6%	3	6%
kopā	56	112%	58	118%

**15.zīm. Nosauciet, lūdzu, kādi pasākumi tiks veikti Jūsu darījuma brauciena/ darījuma tūres uz Latviju ietvaros?
(respondentu skaits/ Krievija/ -99;
ceļo ar ģimeni -50, ceļo bez ģimenes-49)**

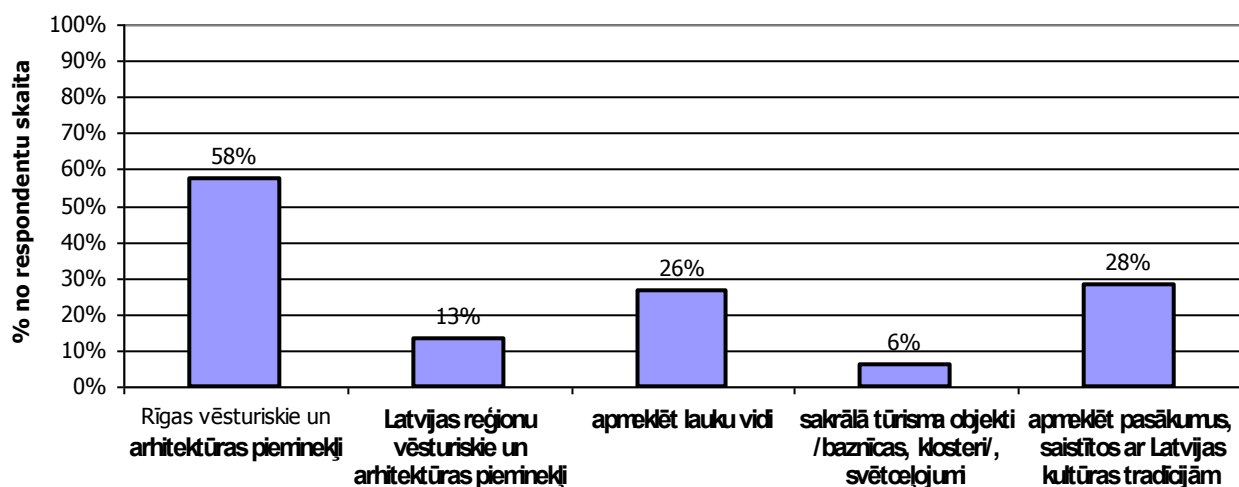


58% respondentu Latvijas apmeklējuma laikā vēlētos apmeklēt Rīgas vēsturiskos un arhitektūras pieminekļus; 28% respondentu - apmeklēt pasākumus, saistītos ar Latvijas kultūras tradīcijām; 26% respondentu - apmeklēt lauku vidi; 13% respondentu - vēlētos apmeklēt Latvijas reģionu vēsturiskos un arhitektūras pieminekļus; 6% respondentu - sakrālā tūrisma objekti /baznīcas, klosteri/, svētceļojumi (17.tab., 16.zīm.). Respondentu nosauca reģionus: Jūrmala (3), Sigulda (1), Kuldīga (1).

17.tabula. Ko Jums Latvijā būtu interesanti apmeklēt - vēsturiskus un arhitektūras pieminekļus, iepazīt Latvijas kultūras tradīcijas? /Krievija

	respondentu skaits	% no respondentu skaita
Rīgas vēsturiskie un arhitektūras pieminekļi	57	58%
Latvijas reģionu vēsturiskie un arhitektūras pieminekļi	13	13%
apmeklēt lauku vidi	26	26%
sakrālā tūrisma objekti /baznīcas, klosteri/, svētceļojumi	6	6%
apmeklēt pasākumus, saistītos ar Latvijas kultūras tradīcijām	28	28%
Kopā	130	131%

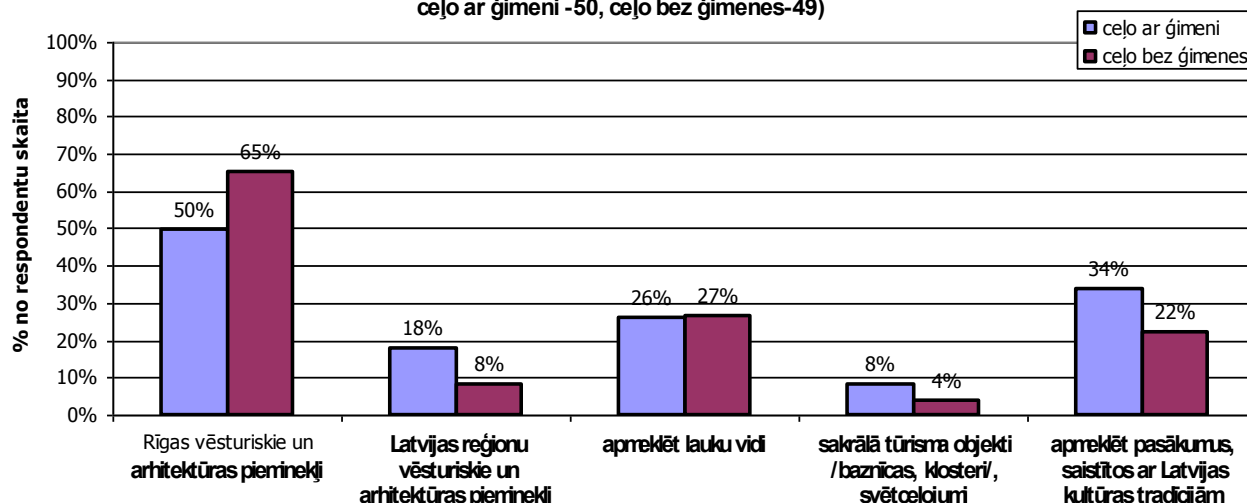
16.zīm. Ko Jums Latvijā būtu interesanti apmeklēt - vēsturiskus un arhitektūras pieminekļus, iepazīt Latvijas kultūras tradīcijas?
(respondentu skaits / Krievija/ -99; atbilžu skaits-130)



18.tabula. Ko Jums Latvijā būtu interesanti apmeklēt - vēsturiskus un arhitektūras pieminekļus, iepazīt Latvijas kultūras tradīcijas?/Krievija/ceļo ar ģimeni vai bez ģimenes

	respondentu skaits/ ceļo ar ģimeni	% no respondentu skaita	respondentu skaits/ ceļo bez ģimenes	% no respondentu skaita
Rīgas vēsturiskie un arhitektūras pieminekļi	25	50%	32	65%
Latvijas reģionu vēsturiskie un arhitektūras pieminekļi	9	18%	4	8%
apmeklēt lauku vidi	13	26%	13	27%
sakrālā tūrisma objekti /baznīcas, klosteri/, svētceļojumi	4	8%	2	4%
apmeklēt pasākumus, saistītos ar Latvijas kultūras tradīcijām	17	34%	11	22%
kopā	68	136%	62	127%

17.zīm. Ko Jums Latvijā būtu interesanti apmeklēt - vēsturiskus un arhitektūras pieminekļus, iepazīt Latvijas kultūras tradīcijas?
(respondentu skaits / Krievija/ -99; ceļo ar ģimeni -50, ceļo bez ģimenes-49)

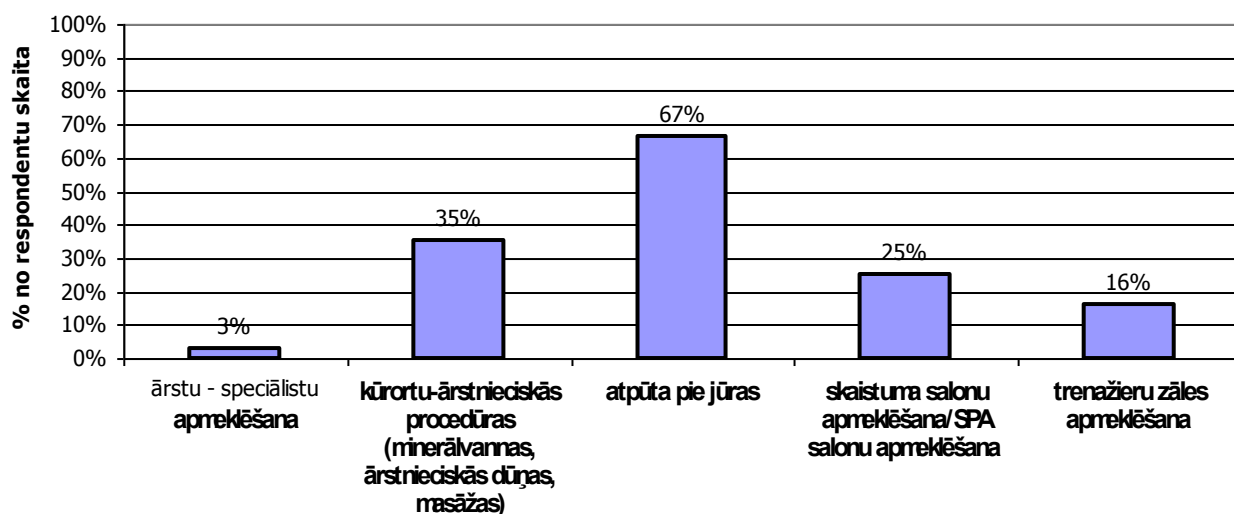


67% respondentiem vizītes laikā būtu interesanta atpūta pie jūras; 35% respondentiem - kūrortu-ārstnieciskās procedūras; 25% respondentiem - skaistuma salonu apmeklēšana/SPA salonu apmeklēšana; 16% respondentiem - trenāžieru zāles apmeklēšana; 3% respondentiem - ārstu-speciālistu apmeklēšana (kosmetologs (2), manuālais terapeits (1)) (19.tab., 18.zīm.). Respondentus, ceļojošus ar ģimeni interesētu kūrortu-ārstnieciskās procedūras (minerālvannas, ārstnieciskās dūņas, masāžas) un atpūta pie jūras vairāk, nekā respondentus ceļojošus bez ģimenes (20.tab., 19.zīm.).

19.tabula. Kādi ārstnieciskie, kūrorta, atveseļošanās pasākumi Latvijā Jums būtu interesanti? /Krievija

	respondentu skaits	% no respondentu skaita
ārstu - speciālistu apmeklēšana	3	3%
kūrortu-ārstnieciskās procedūras (minerālvannas, ārstnieciskās dūņas, masāžas)	35	35%
atpūta pie jūras	66	67%
skaistuma salonu apmeklēšana/SPA salonu apmeklēšana	25	25%
trenāžieru zāles apmeklēšana	16	16%
Kopā	145	146%

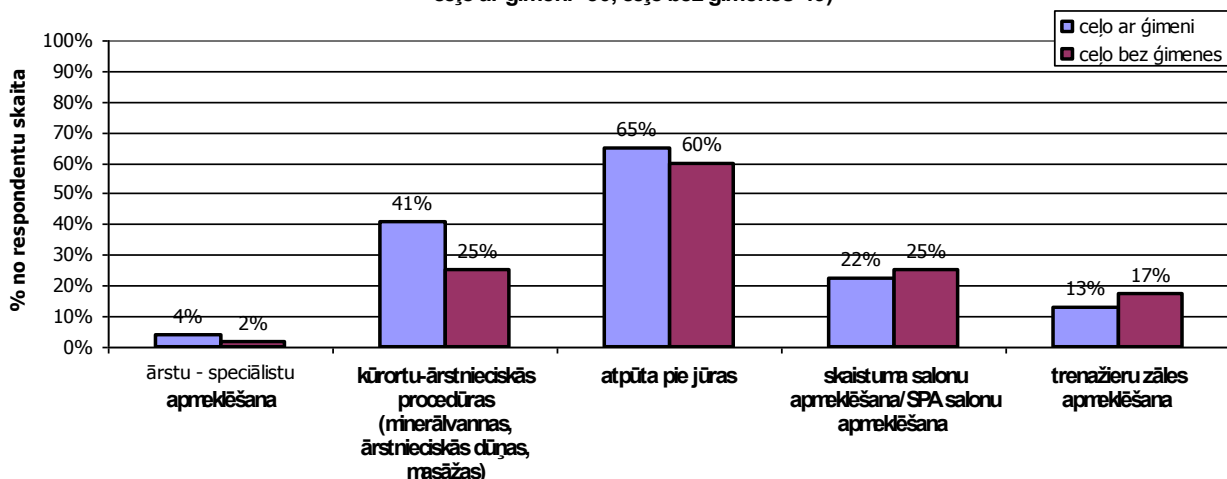
18.zīm. Kādi ārstnieciskie, kūrorta, atveseļošanās pasākumi Latvijā Jums būtu interesanti?
(respondentu skaits / Krievija/ -99; atbilžu skaits-145)



20.tabula. Kādi ārstnieciskie, kūrorta, atveseļošanās pasākumi Latvijā Jums būtu interesanti?/Krievija/ceļo ar ģimeni vai bez ģimenes

	respondentu skaits/ ceļo ar ģimeni	% no respondentu skaita	respondentu skaits/ ceļo bez ģimenes	% no respondentu skaita
ārstu - speciālistu apmeklēšana	2	4%	1	2%
kūrortu-ārstnieciskās procedūras (minerālvannas, ārstnieciskās dūņas, masāžas)	22	41%	13	25%
atpūta pie jūras	35	65%	31	60%
skaistuma salonu apmeklēšana/SPA salonu apmeklēšana	12	22%	13	25%
trenažieru zāles apmeklēšana	7	13%	9	17%
Kopā	78	144%	67	129%

19.zīm. Kādi ārstnieciskie, kūrorta, atvaseļošanās pasākumi Latvijā Jums būtu interesanti?
(respondentu skaits / Krievija/ -99;
ceļo ar ģimeni -50, ceļo bez ģimenes-49)

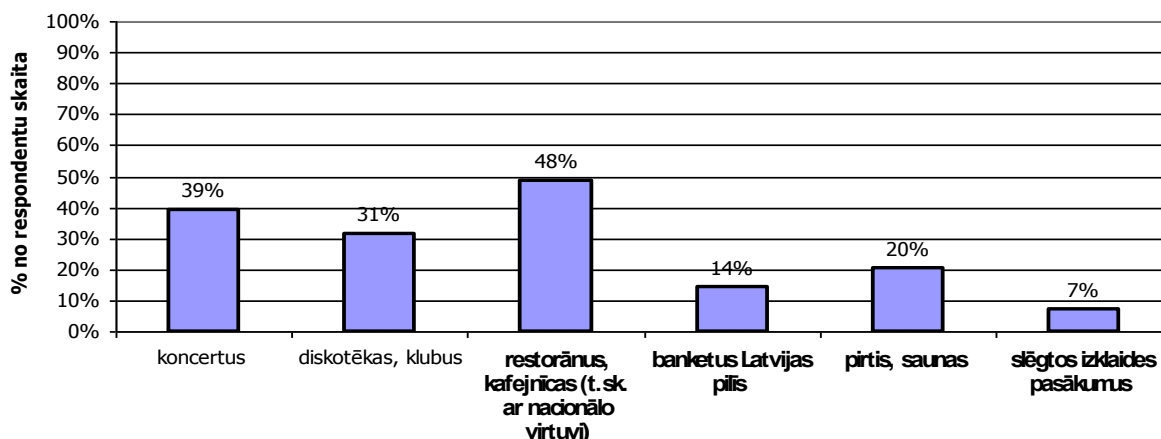


No izklaides pasākumiem 48% visu respondentu no Krievijas vēlētos apmeklēt restorānus, kafejnīcas (t.sk. ar nacionālo virtuvi); 39% respondentu vēlētos apmeklēt koncertus; 31% respondentu - diskotēkas, klubus; 20% respondentu - pirtis, saunas; 14% respondentu - banketus Latvijas pilīs (t.sk. 20% ceļojošo ar ģimeni) (21.tab., 20.zīm.). 12% respondentu ceļojošo bez ģimenes vēlētos apmeklēt slēgtos izklaides pasākumus (22.tab., 21.zīm.).

21.tabula. Kādus izklaides pasākumus Jūs vēlētos apmeklēt Latvijā? /Krievija

	respondentu skaits	% no respondentu skaita
koncertus	39	39%
diskotēkas, klubus	31	31%
restorānus, kafejnīcas (t.sk. ar nacionālo virtuvi)	48	48%
banketus Latvijas pilīs	14	14%
pirtis, saunas	20	20%
slēgtos izklaides pasākumus	7	7%
Kopā	159	161%

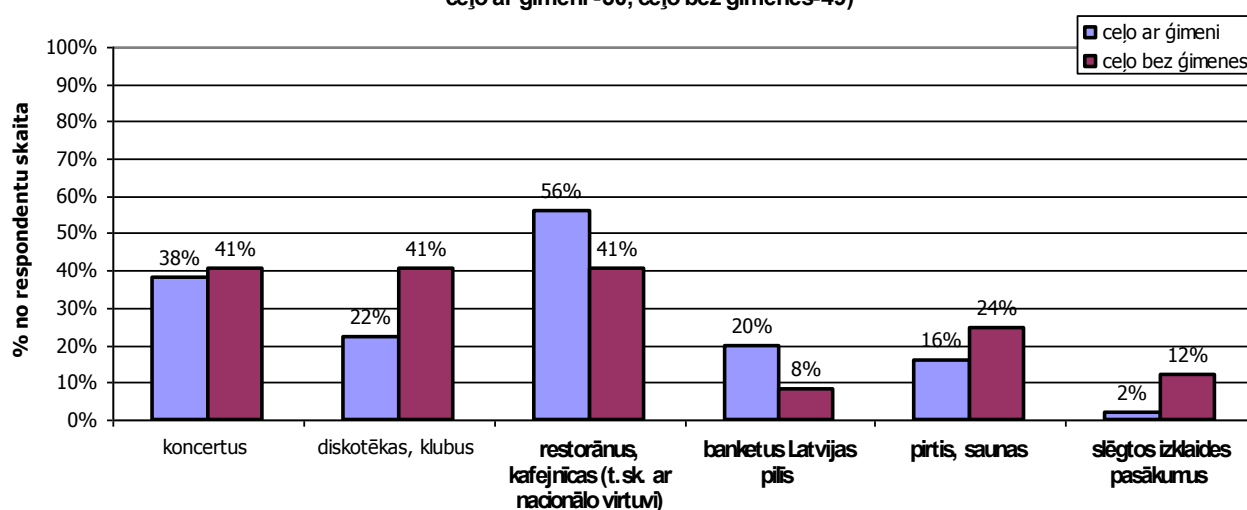
20.zīm. Kādus izklaides pasākumus Jūs vēlētos apmeklēt Latvijā?
(respondentu skaits / Krievija/ -99; atbilžu skaits-159)



22.tabula. Kādus izklaides pasākumus Jūs vēlētos apmeklēt Latvijā?/ Krievija/ceļo ar ģimeni vai bez ģimenes

	respondentu skaits/ ceļo ar ģimeni	% no respondentu skaita	respondentu skaits/ ceļo bez ģimenes	% no respondentu skaita
koncertus	19	38%	20	41%
diskotēkas, klubus	11	22%	20	41%
restorānus, kafejnīcas (t.sk. ar nacionālo virtuvi)	28	56%	20	41%
banketus Latvijas pilīs	10	20%	4	8%
pirtis, saunas	8	16%	12	24%
slēgtos izklaides pasākumus	1	2%	6	12%
Kopā	77	154%	82	167%

21.zīm. Kādus izklaides pasākumus Jūs vēlētos apmeklēt Latvijā?
(respondentu skaits / Krievija/ -99;
ceļo ar ģimeni -50, ceļo bez ģimenes-49)



No sporta pasākumiem Latvijā respondentiem no Krievijas būtu interesants atpūta ar jahtām (26%); sporta sacensības (26%); ūdens sporta veidi (21%); ūdens tūrisms pa Latvijas upēm (21%); ziemas sporta veidi (17%) (23.tab., 22.zīm.).

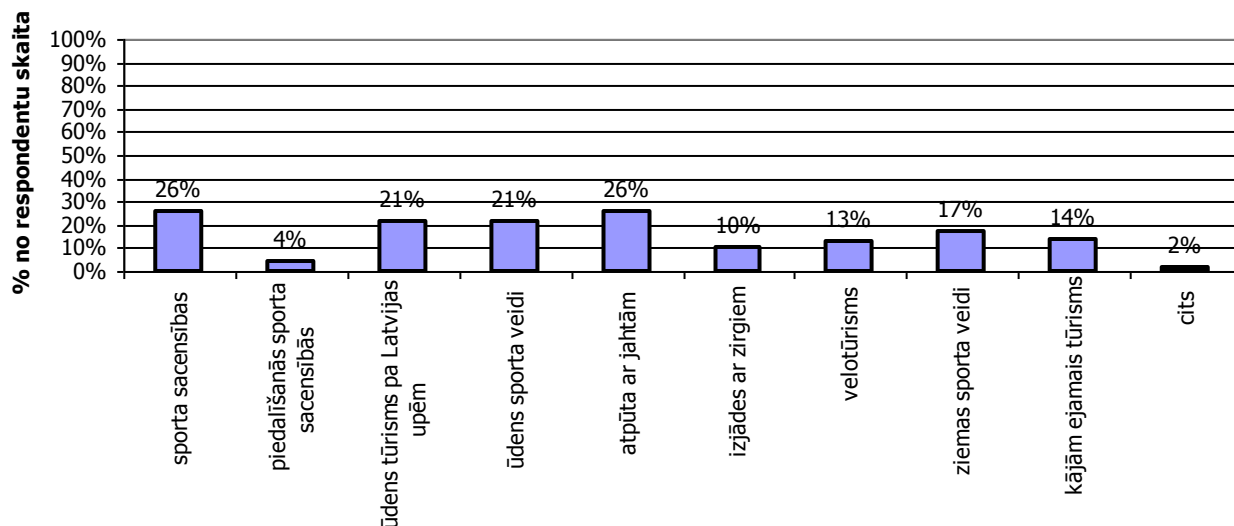
Respondentus, ceļojošus ar ģimeni vairāk, nekā respondentus ceļojošus bez ģimenes, interesētu atpūta ar jahtām, ūdens tūrisms pa Latvijas upēm, kājām ejamais tūrisms ziemas sporta veidi (20.tab., 19.zīm.).

23.tabula. Kādus sporta pasākumus Jūs vēlētos apmeklēt Latvijā? / Krievija

	respondentu skaits	% no respondentu skaita
sporta sacensības	26	26%
piedalīšanās sporta sacensībās	4	4%
ūdens tūrisms pa Latvijas upēm	21	21%
ūdens sporta veidi	21	21%
atpūta ar jahtām	26	26%
izjādes ar zirgiem	10	10%
velotūrisms	13	13%
ziemas sporta veidi	17	17%

kājām ejamais tūrisms	14	14%
cits	2	2%
kopā	154	156%

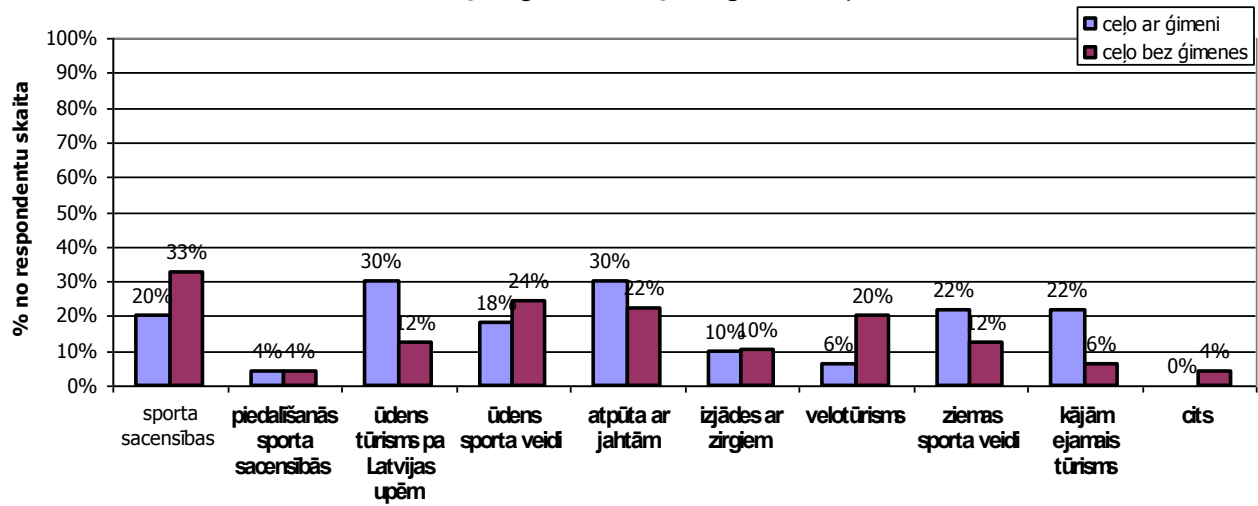
22.zīm. Kādus sporta pasākumus Jūs vēlētos apmeklēt Latvijā?
(respondentu skaits / Krievija/ -99; atbilžu skaits-154)



24.tabula. Kādus sporta pasākumus Jūs vēlētos apmeklēt Latvijā?/ Krievija/ceļo ar ģimeni vai bez ģimenes

	respondentu skaits/ ceļo ar ģimeni	% no respondentu skaita	respondentu skaits/ ceļo bez ģimenes	% no respondentu skaita
sporta sacensības	10	20%	16	33%
piedalīšanās sporta sacensībās	2	4%	2	4%
ūdens tūrisms pa Latvijas upēm	15	30%	6	12%
ūdens sporta veidi	9	18%	12	24%
atpūta ar jahtām	15	30%	11	22%
izjādes ar zirgiem	5	10%	5	10%
velotūrisms	3	6%	10	20%
ziemas sporta veidi	11	22%	6	12%
kājām ejamais tūrisms	11	22%	3	6%
cits	0	0%	2	4%
kopā	81	162%	73	149%

23.zīm. Kādus sporta pasākumus Jūs vēlētos apmeklēt Latvijā?
 (respondentu skaits / Krievija/ -99;
 ceļo ar ģimeni -50, ceļo bez ģimenes-49)



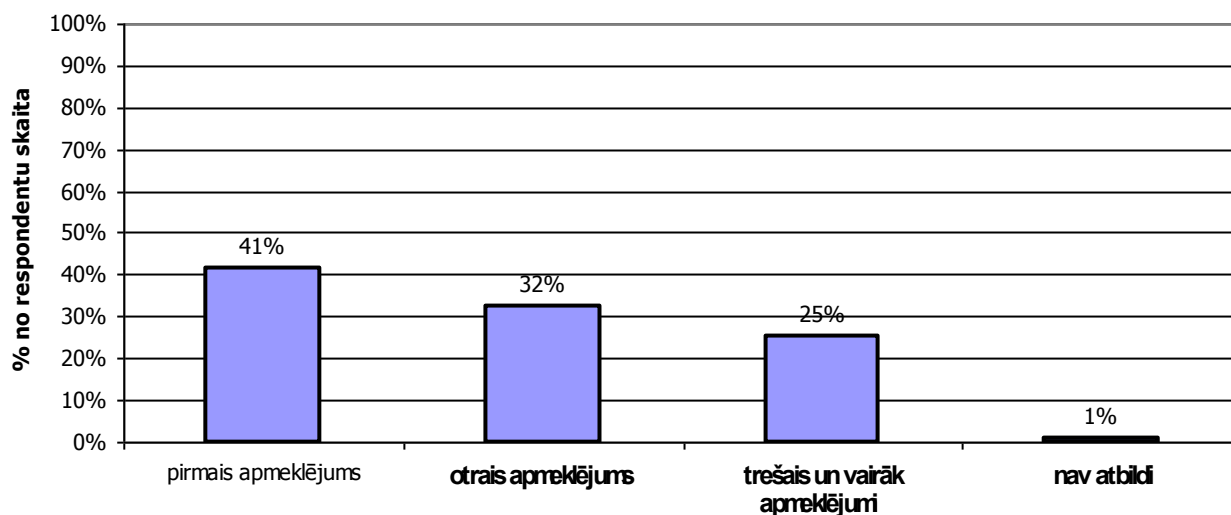
LATVIJAS APMEKLĒJUMA RAKSTUROJUMS

41% respondentu no Krievijas apmeklēja Latviju pirmo reizi; 55% respondentu atbrauca uz Latviju atkārtoti (32% respondentu – otrais apmeklējums, 25% respondentu – trešais un vairāk apmeklējumi) (25.-26.tab., 24.-25.zīm.).

25.tabula. Cik bieži Jūs apmeklējāt Latviju?/Krievija

	respondentu skaits	% no respondentu skaita
pirmais apmeklējums	41	41%
otrais apmeklējums	32	32%
trešais un vairāk apmeklējumi	25	25%
nav atbildes	1	1%
kopā	99	100%

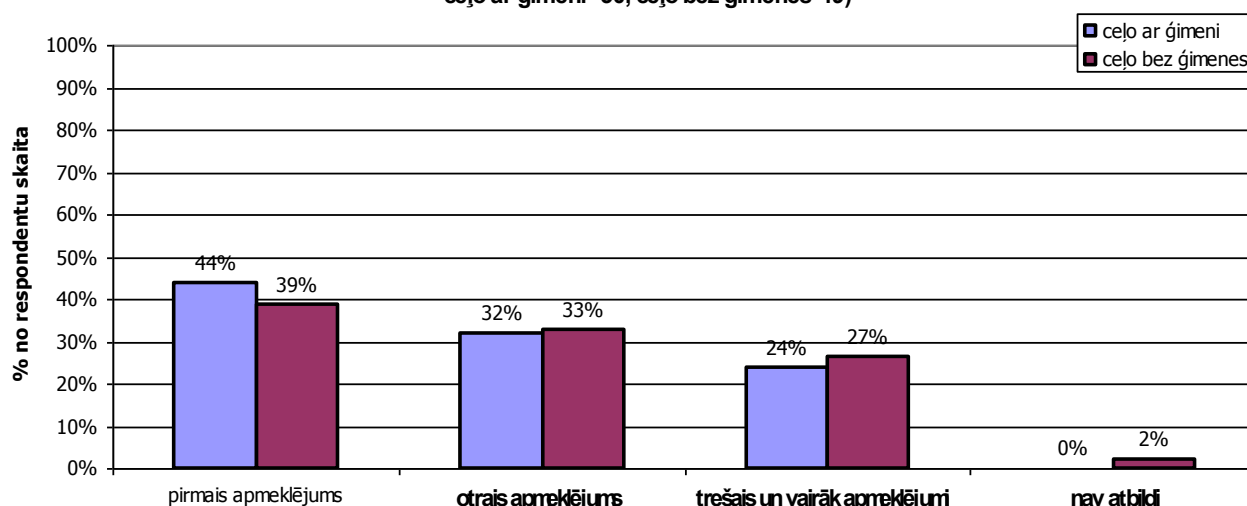
**24.zīm. Cik bieži Jūs apmeklējāt Latviju?
(respondentu skaits/ Krievija/ -99)**



26.tabula. Cik bieži Jūs apmeklējāt Latviju?/Krievija/ceļo ar ģimeni vai bez ģimenes

	respondentu skaits/ ceļo ar ģimeni	% no respondentu skaita	respondentu skaits/ ceļo bez ģimenes	% no respondentu skaita
pirmais apmeklējums	22	44%	19	39%
otrais apmeklējums	16	32%	16	33%
trešais un vairāk apmeklējumi	12	24%	13	27%
nav atbildes	0	0%	1	2%
kopā	50	100%	49	100%

25.zīm. Cik bieži Jūs apmeklējat Latviju?
(respondentu skaits / Krievija/ -99;
ceļo ar ģimeni -50, ceļo bez ģimenes-49)

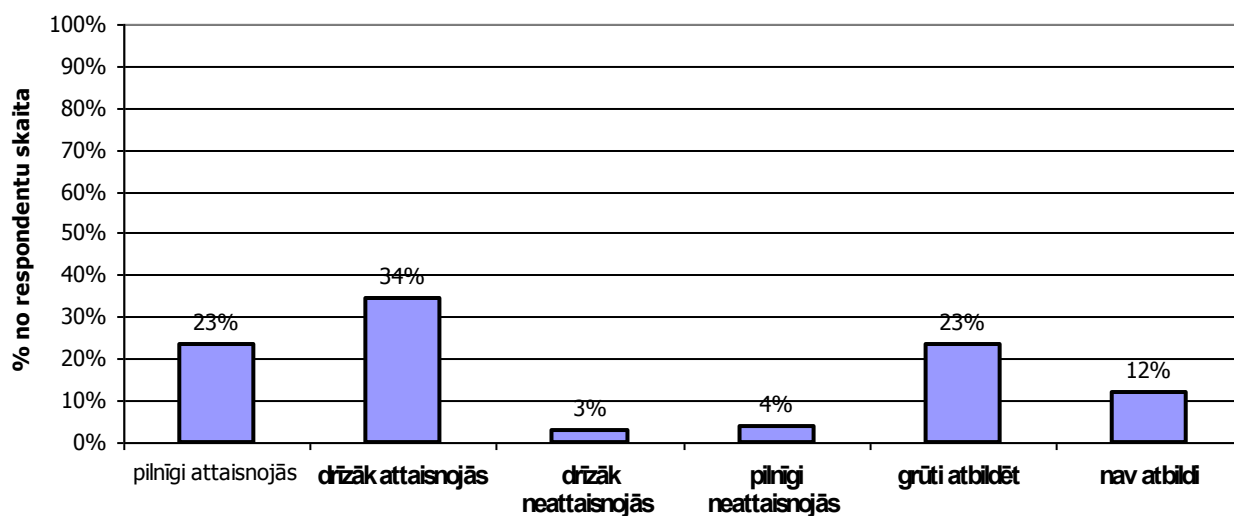


57% respondentu (64% - ceļojošie ar ģimeni, 51% - ceļojošie bez ģimenes) pilnīgi vai drīzāk attaisnojās gaidas par valsti, par servisa līmeni (27.-28.tab., 26.-27.zīm.).

27.tabula. Vai pirmo reizi apmeklējot Latviju attaisnojās Jūsu gaidas par valsti, par servisa līmeni? / Krievija

	respondentu skaits	% no respondentu skaita
pilnīgi attaisnojās	23	23%
drīzāk attaisnojās	34	34%
drīzāk neattaisnojās	3	3%
pilnīgi neattaisnojās	4	4%
grūti atbildēt	23	23%
nav atbildes	12	12%
kopā	99	100%

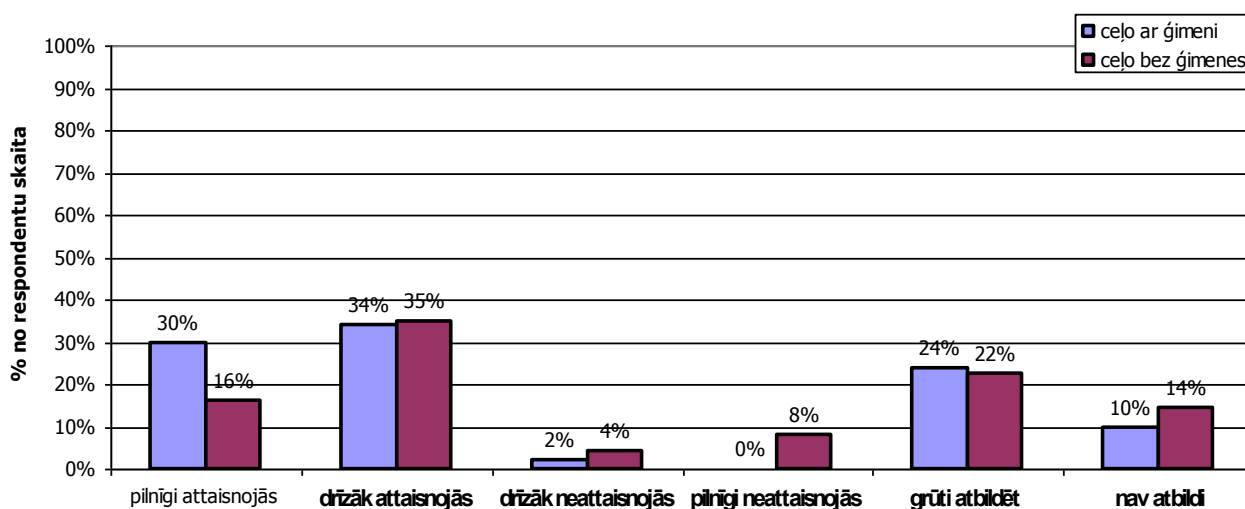
26.zīm. Vai pirmo reizi apmeklējot Latviju attaisnojās Jūsu gaidas par valsti, par servisa līmeni?
(respondentu skaits / Krievija/ -99)



28.tabula. Vai pirmo reizi apmeklējot Latviju attaisnojās Jūsu gaidas par valsti, par servisa līmeni? / Krievija/ceļo ar ģimeni vai bez ģimenes

	respondentu skaits/ ceļo ar ģimeni	% no respondentu skaita	respondentu skaits/ ceļo bez ģimenes	% no respondentu skaita
pilnīgi attaisnojās	15	30%	8	16%
drīzāk attaisnojās	17	34%	17	35%
drīzāk neattaisnojās	1	2%	2	4%
pilnīgi neattaisnojās	0	0%	4	8%
grūti atbildēt	12	24%	11	22%
nav atbildes	5	10%	7	14%
kopā	50	100%	49	100%

27.zīm. Vai pirmo reizi apmeklējot Latviju attaisnojās Jūsu gaidas par valsti, par servisa līmeni?
(respondentu skaits / Krievija/ -99;
ceļo ar ģimeni -50, ceļo bez ģimenes-49)

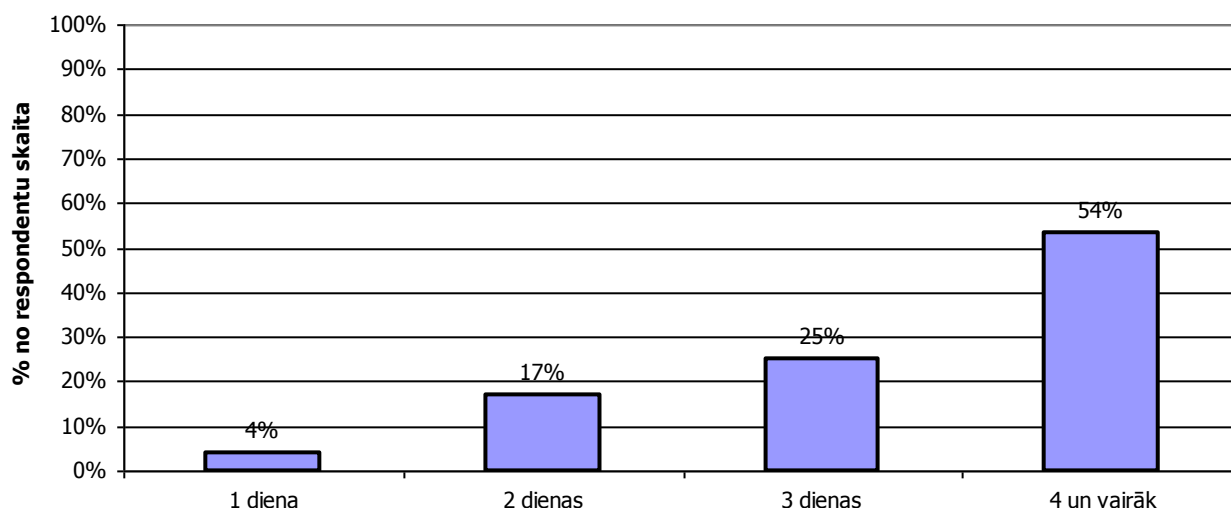


Latvijas apmeklējuma ilgums 79% visu respondentu no Krievijas (84% - ceļojošiem ar ģimenēm, 74% - ceļojošiem bez ģimenēm) bija 3 un vairāk dienas (29.-30.tab., 28.-29.zīm.).

29.tabula. Cik ilgs gaidāms Jūsu Latvijas apmeklējums?/Krievija

	respondentu skaits	% no respondentu skaita
1 diena	4	4%
2 dienas	17	17%
3 dienas	25	25%
4 un vairāk	53	54%
kopā	99	100%

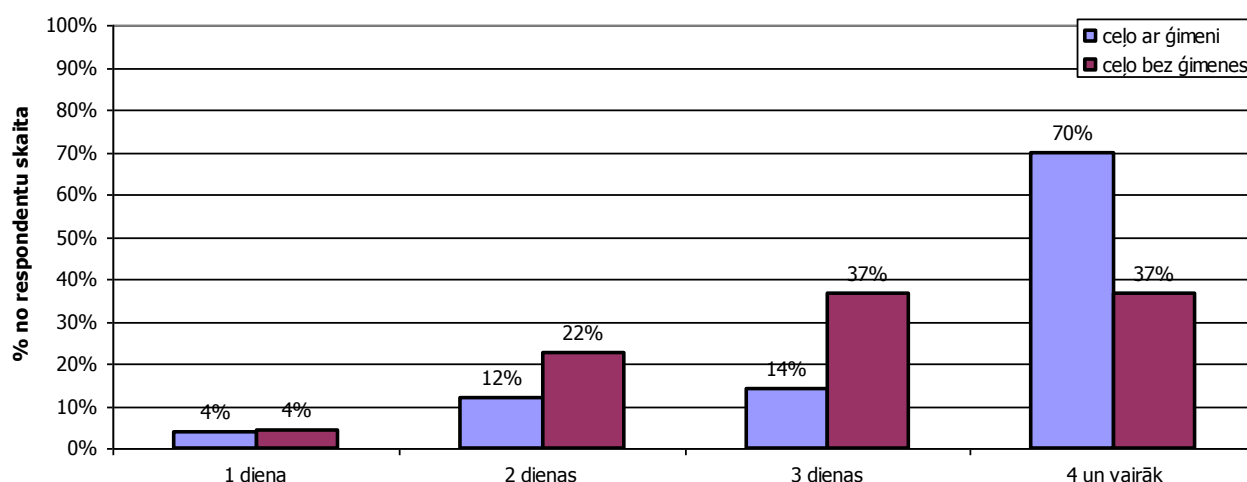
28.zīm. Cik ilgs gaidāms Jūsu Latvijas apmeklējums?
(respondentu skaits // Krievija/ -99)



30.tabula. Cik ilgs gaidāms Jūsu Latvijas apmeklējums?/ Krievija/ceļo ar ģimeni vai bez ģimenes

	respondentu skaits/ ceļo ar ģimeni	% no respondentu skaita	respondentu skaits/ ceļo bez ģimenes	% no respondentu skaita
1 diena	2	4%	2	4%
2 dienas	6	12%	11	22%
3 dienas	7	14%	18	37%
4 un vairāk	35	70%	18	37%
kopā	50	100%	49	100%

**29.zīm. Cik ilgs gaidāms Jūsu Latvijas apmeklējums?
(respondentu skaits / Krievija/ -99;
ceļo ar ģimeni -50, ceļo bez ģimenes-49)**

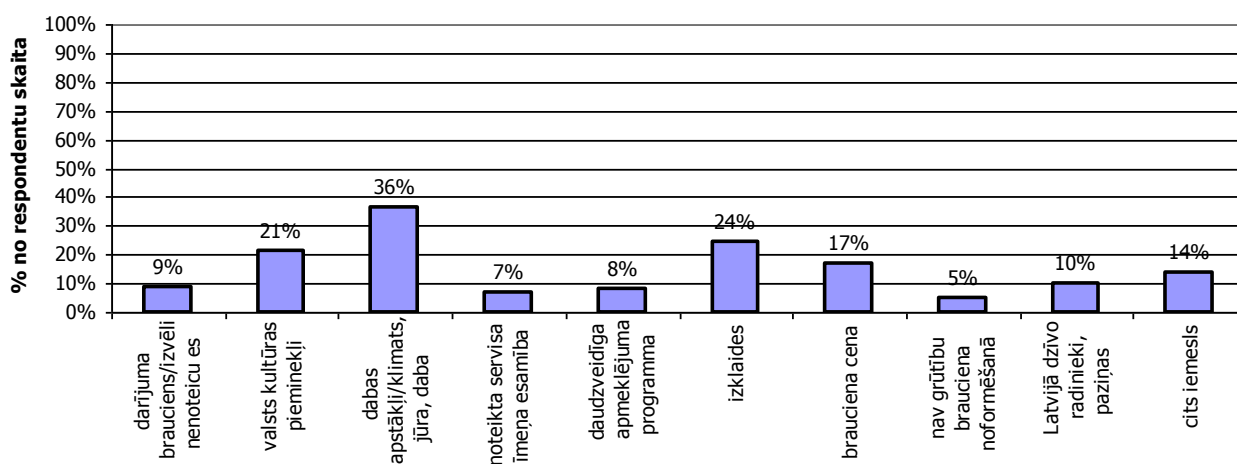


Faktori, ietekmējošie izvēlēties ceļojumam Latviju: dabas apstākļi/klimats, jūra, daba (36% respondentu no Krievijas); izklaides (24% respondentu); valsts kultūras pieminekļi (21% respondentu); brauciena cena (17% respondentu) (31.-32.tab., 30.-31.zīm.). 16% respondentu, ceļojošo ar ģimeni, atzīmēja, ka Latvijā dzīvo radnieki, paziņas. Citi respondentu nosauktie faktori: JAK un koncerti Dzintaros (4 atbildes); sporta sacensības (4); sanatorijas, ārstēšanās (3).

31.tabula. Kāpēc Jūs ceļojumam izvēlējāties tieši Latviju? /Krievija

	respondentu skaits	% no respondentu skaita
darījuma brauciens/izvēli nenoteicu es	9	9%
valsts kultūras pieminekļi	21	21%
dabas apstākļi/klimats, jūra, daba	36	36%
noteikta servisa līmeņa esamība	7	7%
daudzveidīga apmeklējuma programma	8	8%
izklaides	24	24%
brauciena cena	17	17%
nav grūtību brauciena noformēšanā	5	5%
Latvijā dzīvo radnieki, paziņas	10	10%
cits iemesls	14	14%
Kopā	151	153%

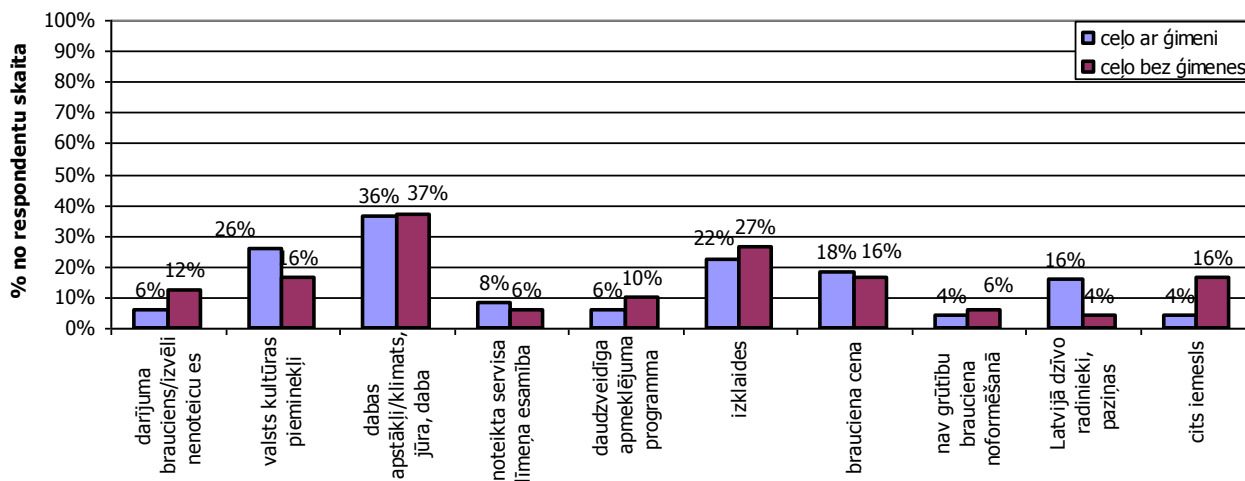
**30.zīm. Kāpēc Jūs ceļojumam izvēlējāties tieši Latviju?
(respondentu skaits / Krievija/ -99; atbižu skaits-151)**



32.tabula. Kāpēc Jūs ceļojumam izvēlējāties tieši Latviju? /Krievija/ceļo ar ģimeni vai bez ģimenes

	respondentu skaits/ ceļo ar ģimeni	% no respondentu skaita	respondentu skaits/ ceļo bez ģimenes	% no respondentu skaita
darījuma brauciens/izvēli nenoteicu es	3	6%	6	12%
valsts kultūras pieminekļi	13	26%	8	16%
dabas apstākļi/klimats, jūra, daba	18	36%	18	37%
noteikta servisa līmeņa esamība	4	8%	3	6%
daudzveidīga apmeklējuma programma	3	6%	5	10%
izklaides	11	22%	13	27%
brauciena cena	9	18%	8	16%
nav grūtību brauciena noformēšanā	2	4%	3	6%
Latvijā dzīvo radnieki, paziņas	8	16%	2	4%
cits iemesls	6	4%	8	16%
Kopā	77	154%	74	151%

31.zīm.Kāpēc Jūs ceļojumam izvēlējāties tieši Latviju?
(respondentu skaits / Krievija/ -99;
ceļo ar ģimeni -50, ceļo bez ģimenes-49)



CEĻOJUMA VALSTS IZVĒLI IETEKMĒJOŠĀ FAKTORA NOVĒRTĒJUMS

Respondenti novērtēja faktoru, kas ietekmē valsts izvēli, nozīmību pēc 10 ballu skalas, kur 1 balle – pavisam nenozīmīgs faktors, 10 balles – ļoti nozīmīgs faktors.

Pēc respondentu novērtējuma nozīmīgākie faktori ir: paziņu, draugu, radnieku, kolēģu rekomendācijas (8,54 balles /8,60 balles – ceļojošo bez ģimenēm novērtējums); tūrisma aģentūru darbinieku rekomendācijas (7,52 balles); saita esamība/laspaspuse internetā (7,13 balles) (33.-34.tab., 32.-33.zīm.).

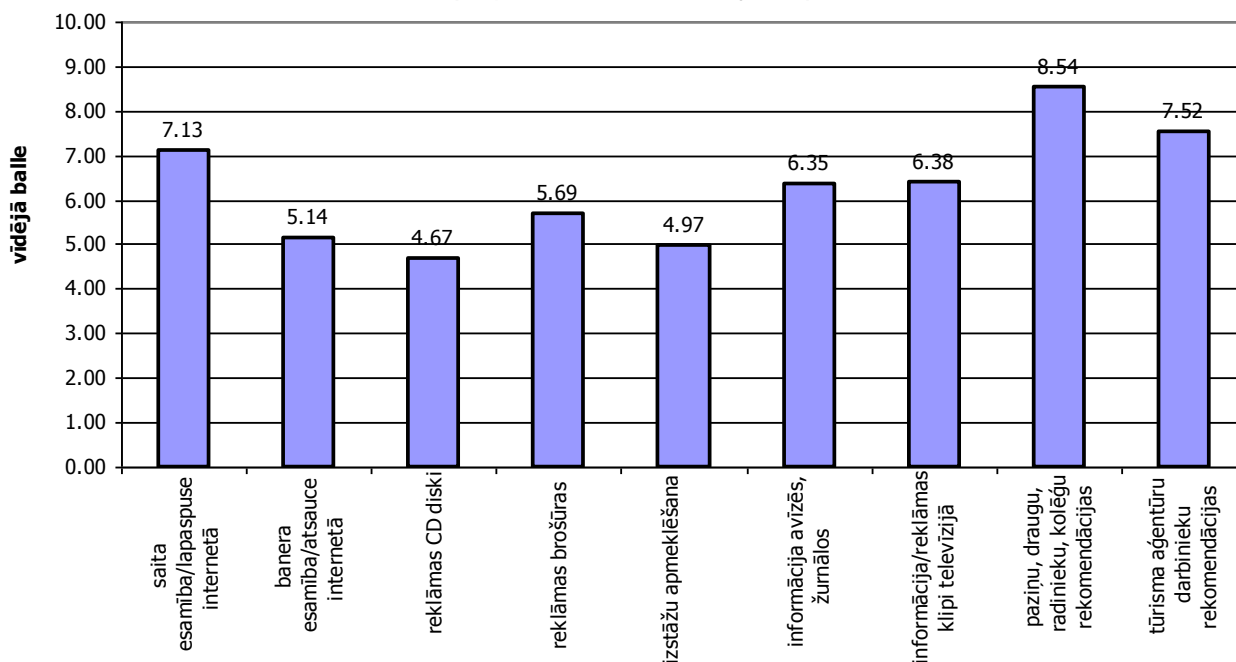
Augstākminēto faktoru nozīmību apstiprina arī respondentu atbildes par trīs viņiem nozīmīgākajiem faktoriem: paziņu, draugu, radnieku, kolēģu rekomendācijas – ir nozīmīgākais faktors 74% respondentu, saita esamība/laspaspuse internetā - 60% respondentu; tūrisma aģentūru darbinieku rekomendācijas - 55% respondentu (35.-36.tab., 34.-35.zīm.).

33.tabula. Faktoru novērtējums/ Krievija

	vīdējā balle
saīta esamība/laspaspuse internetā	7.13
banera esamība/atsauce internetā	5.14
reklāmas CD diskī	4.67
reklāmas brošūras	5.69
īzstāžu apmeklēšana	4.97
īnformācija avīzēs, žurnālos	6.35
īnformācija/reklāmas klīpi televīzijā	6.38
paziņu, draugu, radnieku, kolēģu rekomendācijas	8.54
tūrisma aģentūru darbinieku rekomendācijas	7.52

32.zīm. Novērtējiet pēc 10 ballu skalas cik svarīgs Jums ir sekojošais faktors, īzvēloties valsti ceļojumam.

1 balle – pavisam mazsvarīgs faktors, 10 balles - ļoti svarīgs faktors
(respondentu skaīts / Krievija/ -99)

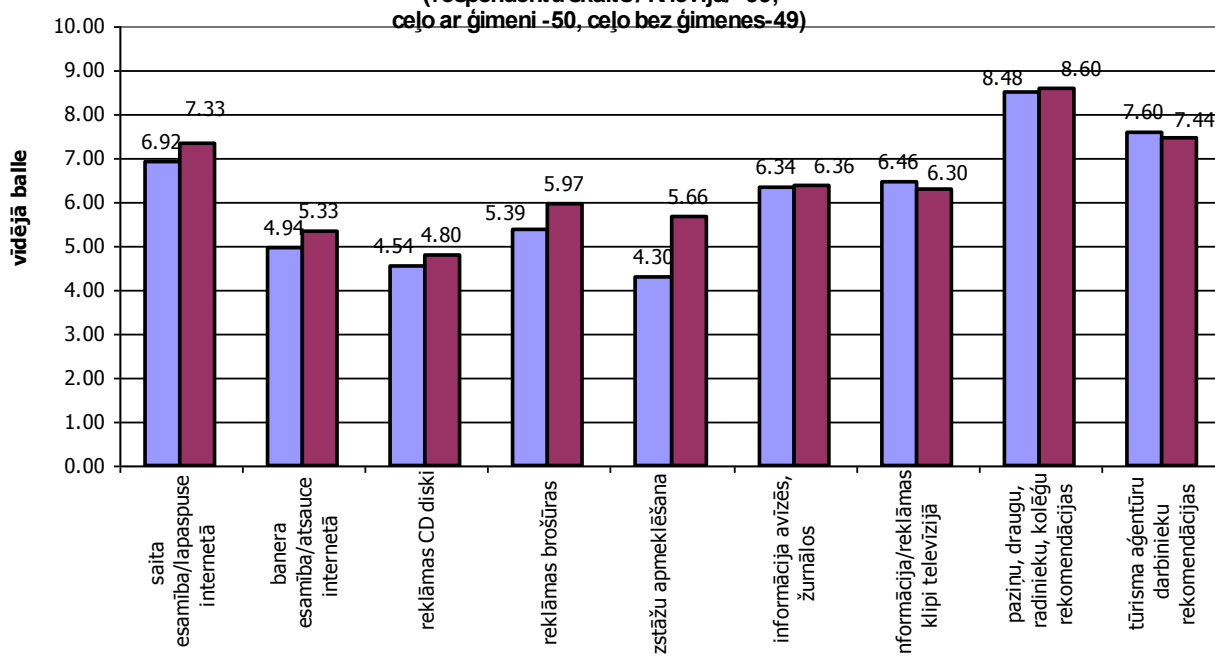


34.tabula. Faktoru novērtējums/Krievija/ceļo ar ģimeni vai bez ģimenes

	vīdējā balle /ceļo ar ģimeni	vīdējā balle /ceļo bez ģimenes
saita esamība/lapaspuše internetā	6.92	7.33
banera esamība/atsauce internetā	4.94	5.33
reklāmas CD disk	4.54	4.80
reklāmas brošūras	5.39	5.97
izstāžu apmeklēšana	4.30	5.66
informācija avīzēs, žurnālos	6.34	6.36
informācija/reklāmas klipi televīzijā	6.46	6.30
paziņu, draugu, radnieku, kolēģu rekomendācijas	8.48	8.60
tūrisma aģentūru darbinieku rekomendācijas	7.60	7.44

33.zīm. Novērtējiet pēc 10 ballu skalas cik svarīgs Jums ir sekojošais faktors, izvēloties valsti ceļojumam.

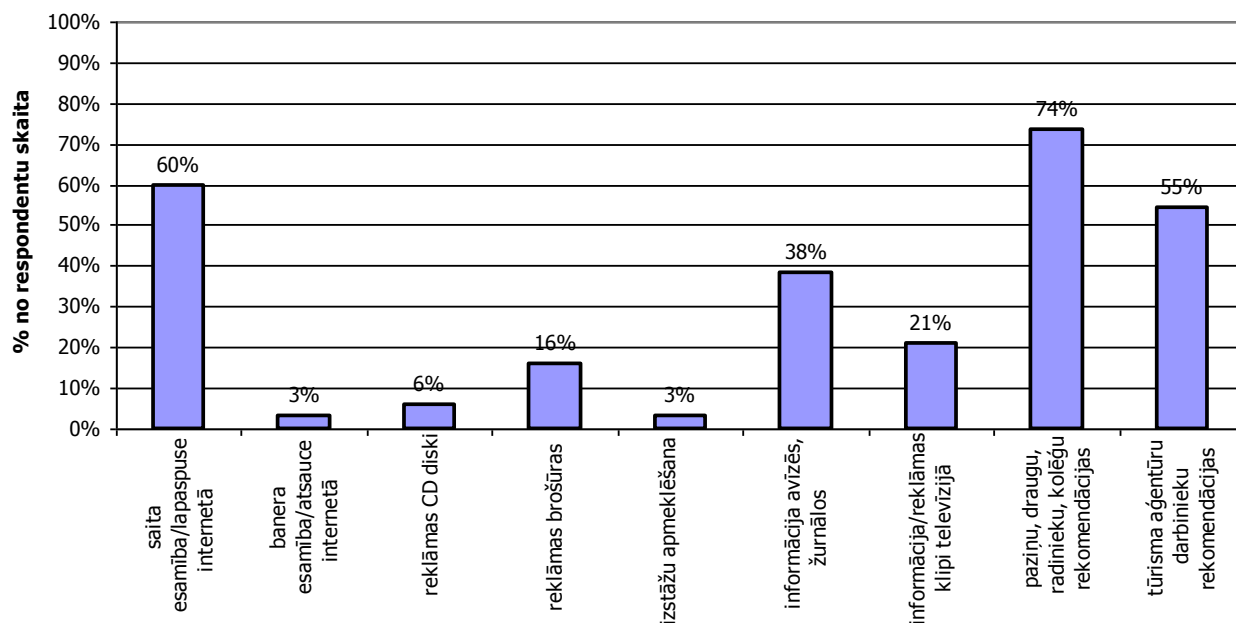
1 balle –pavisam mazsvarīgs faktors, 10 balles- ļoti svarīgs faktors
(respondentu skaits / Krievija/ -99;
ceļo ar ģimeni -50, ceļo bez ģimenes-49)



35.tabula. No minētajiem faktoriem - kuri TRĪS Jums ir svarīgākie? /Krievija

	respondentu skaits	% no respondentu skaita
saita esamība/lapaspuše internetā	59	60%
banera esamība/atsauce internetā	3	3%
reklāmas CD disk	6	6%
reklāmas brošūras	16	16%
izstāžu apmeklēšana	3	3%
informācija avīzēs, žurnālos	38	38%
informācija/reklāmas klipi televīzijā	21	21%
paziņu, draugu, radnieku, kolēģu rekomendācijas	73	74%
tūrisma aģentūru darbinieku rekomendācijas	54	55%
Kopā	273	276%

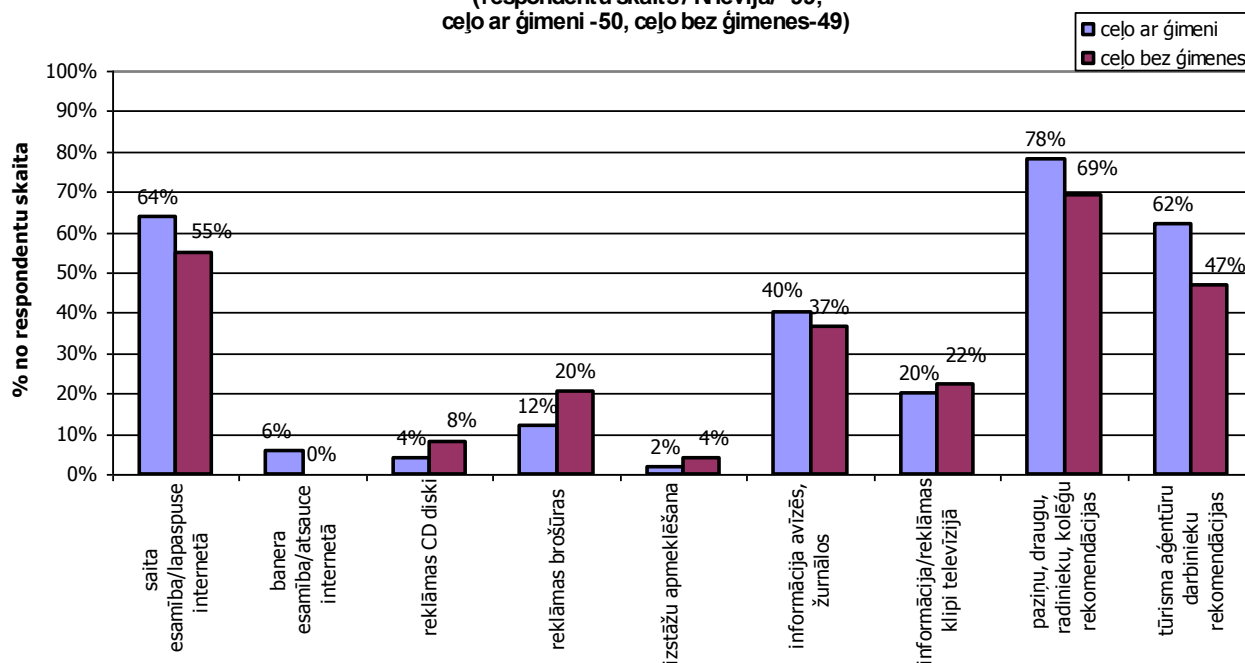
34.zim. No minētajiem faktoriem - kuri TRĪS Jums ir svarīgākie?
(respondentu skaits / Krievija/ -99; atbilžu skaits-273)



36.tabula. No minētajiem faktoriem - kuri TRĪS Jums ir svarīgākie?
/Krievija/ ceļo ar ģimeni vai bez ģimenes

	respondentu skaits/ ceļo ar ģimeni	% no respondentu skaita	respondentu skaits/ ceļo bez ģimenes	% no respondentu skaita
saīta esamība/laspaspuse internetā	32	64%	27	55%
banera esamība/atsauce internetā	3	6%	0	0%
reklāmas CD diski	2	4%	4	8%
reklāmas brošūras	6	12%	10	20%
izstāžu apmeklēšana	1	2%	2	4%
informācija avīzēs, žurnālos	20	40%	18	37%
informācija/reklāmas klipi televīzijā	10	20%	11	22%
paziņu, draugu, radnieku, kolēģu rekomendācijas	39	78%	34	69%
tūrisma aģentūru darbinieku rekomendācijas	31	62%	23	47%
kopā	144	288%	129	263%

35.zīm.No minētajiem faktoriem - kuri TRĪS Jums ir svarīgākie?
(respondentu skaits / Krievija/ -99;
ceļo ar ģimeni -50, ceļo bez ģimenes-49)

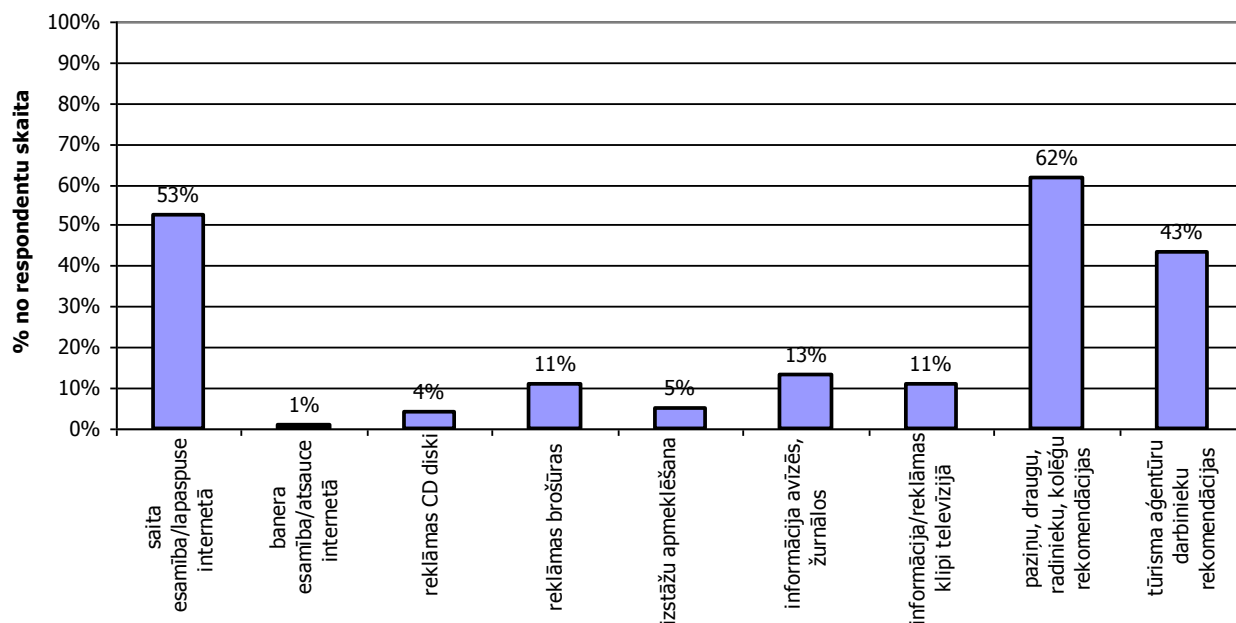


Izvēloties Latviju par ceļojuma valsti, ietekmējošie faktori bija sekojošie: paziņu, draugu, radnieku, kolēģu rekomendācijas (62% respondentu no Krievijas); saīta esamība/laspuse internetā (53% respondentu); tūrisma aģentūru darbinieku rekomendācijas (43% respondentu) (37.-38.tab., 36.-37.zīm.).

37.tabula. Kuri no minētajiem faktoriem, visvairāk ietekmēja Jūs ceļošanai izvēlēties Latviju? /Krievija

	respondentu skaits	% no respondentu skaita
saīta esamība/laspuse internetā	52	53%
banera esamība/atsauce internetā	1	1%
reklāmas CD diskus	4	4%
reklāmas brošūras	11	11%
izstāžu apmeklēšana	5	5%
informācija avīzēs, žurnālos	13	13%
informācija/reklāmas klipi televīzijā	11	11%
paziņu, draugu, radnieku, kolēģu rekomendācijas	61	62%
tūrisma aģentūru darbinieku rekomendācijas	43	43%
Kopā	201	203%

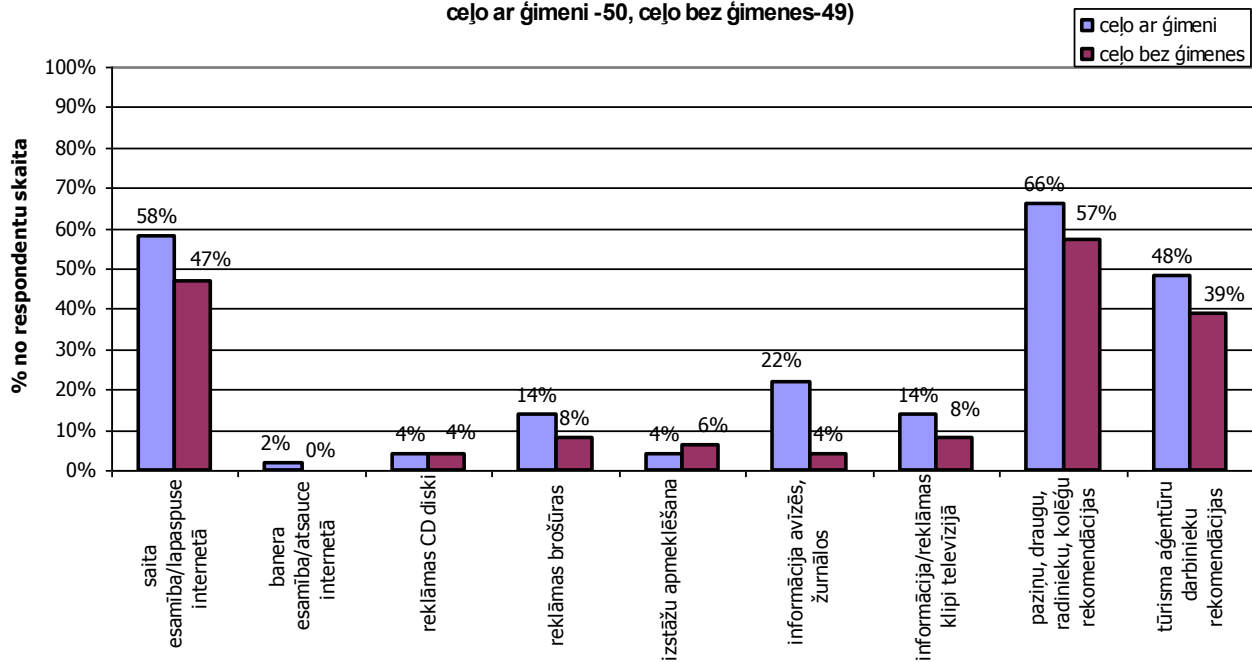
36.zīm. Kuri no minētajiem faktoriem, visvairāk ietekmēja Jūs ceļošanai izvēlēties Latviju?
(respondentu skaits / Krievija/ -99; atbilžu skaits-201)



38.tabula. Kuri no minētajiem faktoriem, visvairāk ietekmēja Jūs ceļošanai izvēlēties Latviju? / Krievija/ceļo ar ģimeni vai bez ģimenes

	respondentu skaits/ ceļo ar ģimeni	% no respondentu skaita	respondentu skaits/ ceļo bez ģimenes	% no respondentu skaita
saita esamība/lapasuse internetā	29	58%	23	47%
banera esamība/atsauce internetā	1	2%	0	0%
reklāmas CD diski	2	4%	2	4%
reklāmas brošūras	7	14%	4	8%
izstāžu apmeklēšana	2	4%	3	6%
informācija avīzēs, žurnālos	11	22%	2	4%
informācija/reklāmas klipi televīzijā	7	14%	4	8%
paziņu, draugu, radnieku, kolēģu rekomendācijas	33	66%	28	57%
tūrisma aģentūru darbinieku rekomendācijas	24	48%	19	39%
kopā	116	232%	85	173%

37.zīm.Kuri no minētajiem faktoriem, visvairāk ietekmēja Jūs ceļošanai izvēlēties Latviju?
(respondentu skaits / Krievija/ -99;
ceļo ar ģimeni -50, ceļo bez ģimenes-49)



INFORMĀCIJAS IEVĀKŠANA PAR VALSTI PIRMS DOŠANĀS CEĻJUMĀ

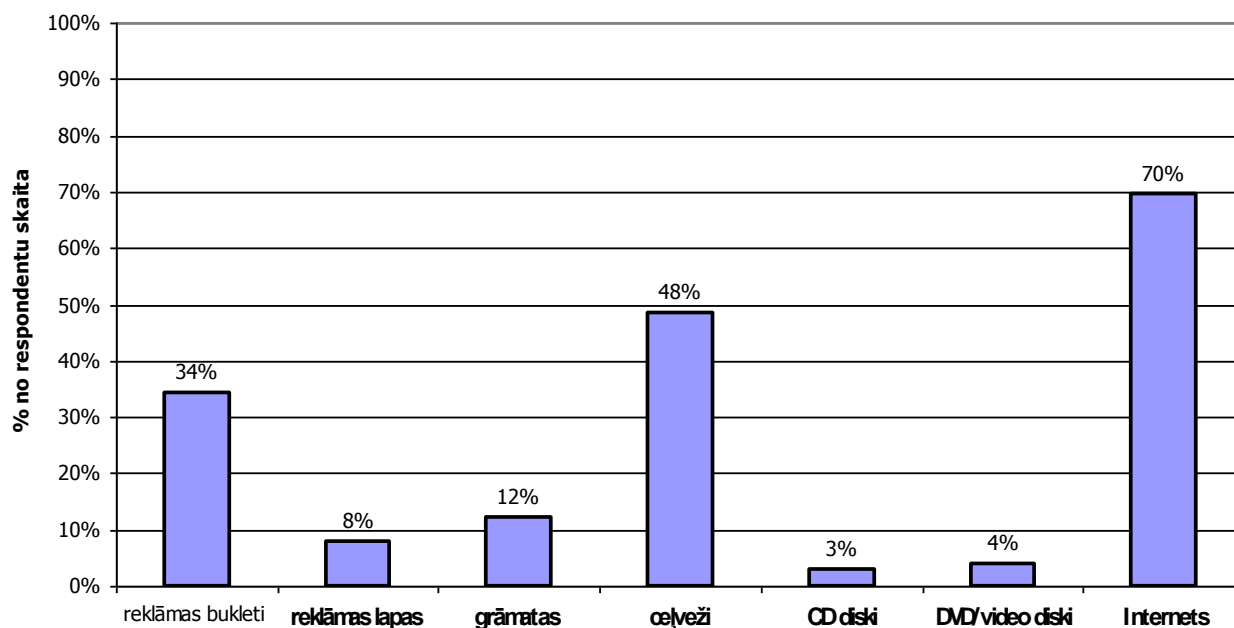
Pirms došanās ceļojumā 70% respondentu no Krievijas labprātāk ievāc informāciju par valsti internetā; 48% respondentu – ceļvežos; 34% - reklāmas bukletos (39.tab., 38.zīm.).

55% visu respondentu no Krievijas uzskata, ka reklāmas rullīšus par dažādām valstīm, ceļojumiem TV kanālos demonstrē reti (34%) vai ļoti reti (21%). (41.tab., 40.zīm.). 11% respondentu uzskata, ka reklāmas rullīšus nerāda vispār.

39.tabula. Kādā veidā Jums patīk ievākt informāciju par valsti pirms došanās ceļojumā? /Krievija

	respondentu skaits	% no respondentu skaita
reklāmas bukleti	34	34%
reklāmas lapas	8	8%
grāmatas	12	12%
ceļveži	48	48%
CD diski	3	3%
DVD/video diski	4	4%
internets	69	70%
kopā	178	180%

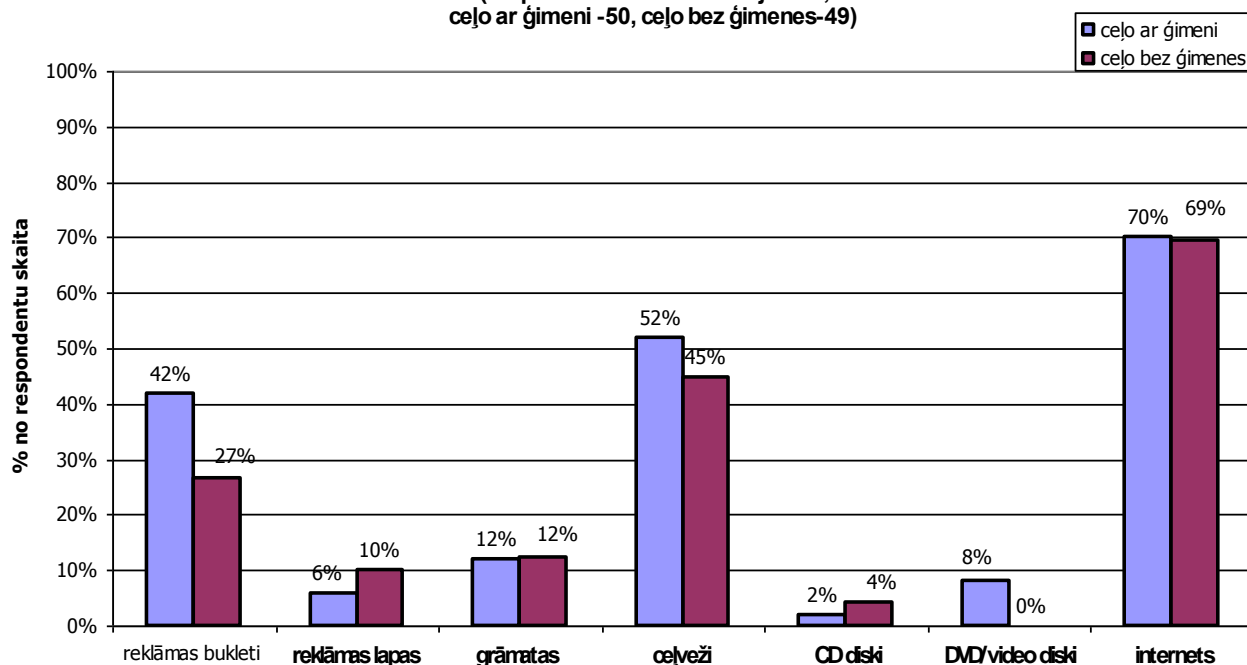
38.zīm. Kādā veidā Jums patīk ievākt informāciju par valsti pirms došanās ceļojumā?
(respondentu skaits / Krievija/ -99; atbilžu skaits-178)



40.tabula. Kādā veidā Jums patīk ievākt informāciju par valsti pirms došanās ceļojumā?/ Krievija/ceļo ar ģimeni vai bez ģimenes

	respondentu skaits/ ceļo ar ģimeni	% no respondentu skaita	respondentu skaits/ ceļo bez ģimenes	% no respondentu skaita
reklāmas bukleti	21	42%	13	27%
reklāmas lapas	3	6%	5	10%
grāmatas	6	12%	6	12%
ceļveži	26	52%	22	45%
CD diski	1	2%	2	4%
DVD/video diski	4	8%	0	0%
internets	35	70%	34	69%
kopā	96	192%	82	167%

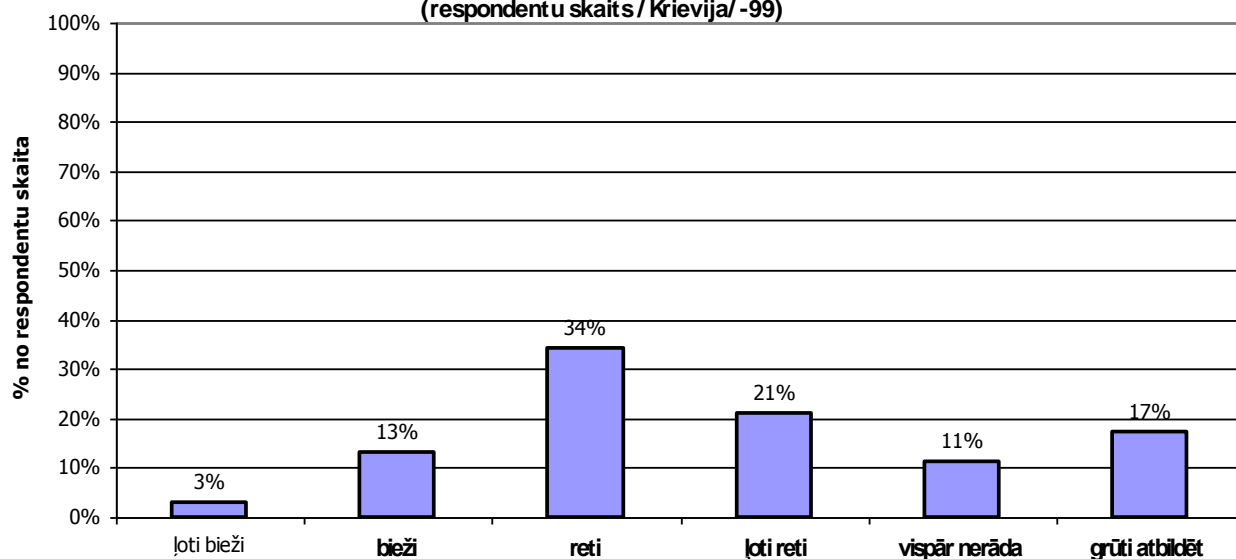
39.zīm.Kādā veidā Jums patīk ievākt informāciju par valsti pirms došanās ceļojumā? (respondentu skaits / Krievija/ -99; ceļo ar ģimeni -50, ceļo bez ģimenes-49)



41.tabula.Pēc Jūsu viedokļa, cik bieži TV kanālos tiek demonstrēti reklāmas rullīši par dažādām valstīm, ceļojumiem? /Krievija

	respondentu skaits	% no respondentu skaita
ļoti bieži	3	3%
bieži	13	13%
reti	34	34%
ļoti reti	21	21%
vispār nerāda	11	11%
grūti atbildēt	17	17%
kopā	99	100%

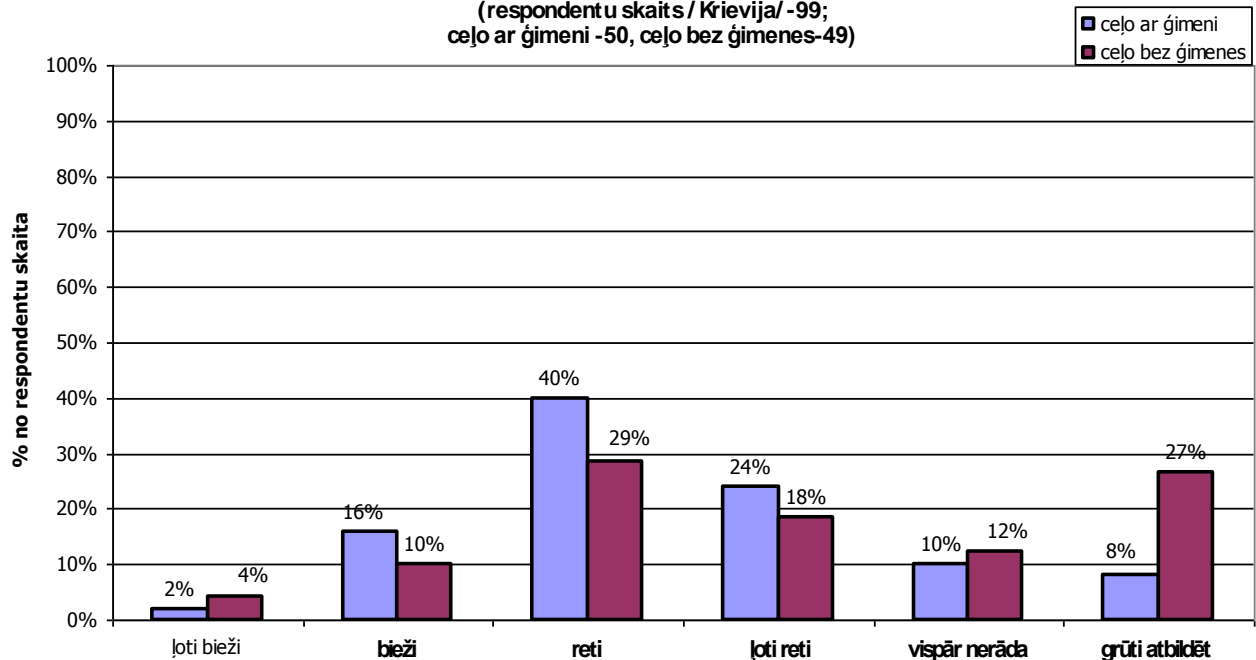
**40.zim. Pēc Jūsu viedokļa, cik bieži TV kanālos tiek demonstrēti reklāmas rullīši par dažādām valstīm, ceļojumiem?
(respondentu skaits / Krievija/ -99)**



42.tabula. Pēc Jūsu viedokļa, cik bieži TV kanālos tiek demonstrēti reklāmas rullīši par dažādām valstīm, ceļojumiem?/Krievija/ceļo ar ģimeni vai bez ģimenes

	respondentu skaits/ ceļo ar ģimeni	% no respondentu skaita	respondentu skaits/ ceļo bez ģimenes	% no respondentu skaita
ļoti bieži	1	2%	2	4%
bieži	8	16%	5	10%
reti	20	40%	14	29%
ļoti reti	12	24%	9	18%
vispār nerāda	5	10%	6	12%
grūti atbildēt	4	8%	13	27%
kopā	50	100%	49	100%

41.zīm.Pēc Jūsu viedokļa, cik bieži TV kanālos tiek demonstrēti reklāmas rullīši par dažādām valstīm, ceļojumiem?
(respondentu skaits / Krievija/ -99;
ceļo ar ģimeni -50, ceļo bez ģimenes-49)

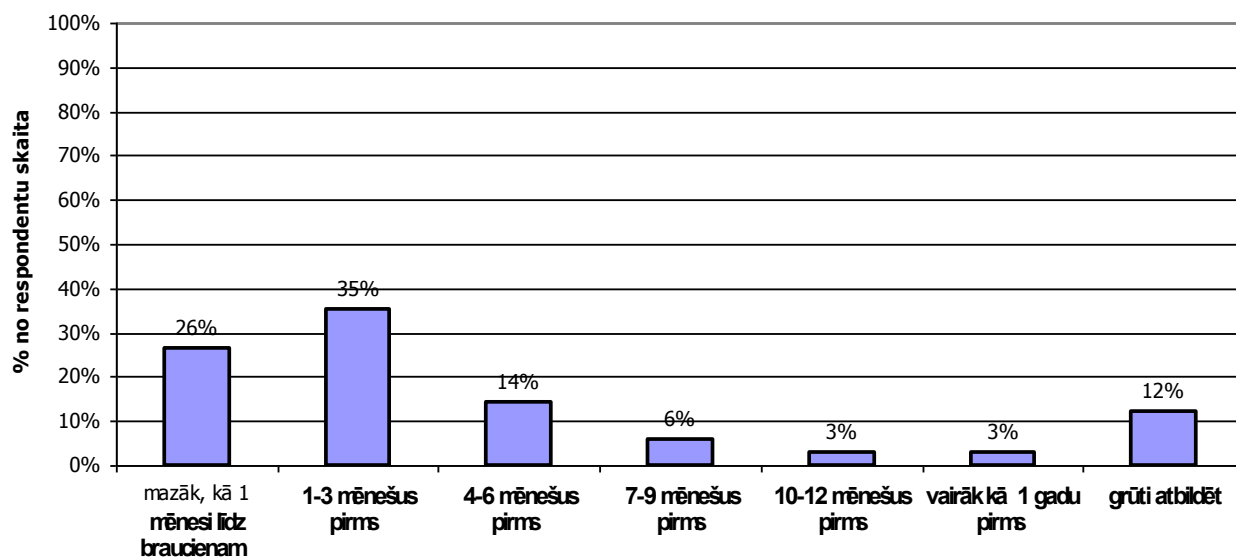


35% visu respondentu no Krievijas izvēlas valsti 1 – 3 mēnešus pirms brauciena. Mazāk kā 1 mēnesi pirms brauciena, ceļojuma valsti izvēlas 26% respondentu (43.-44.tab., 42-43.zīm.). 22% respondentu ceļojošie ar ģimeni izvēlas valsti 4 – 6 mēnešus pirms brauciena.

43.tabula. Kādā laika sprīdī līdz ceļojuma sākumam Jūs izvēlaties valsti? /Krievija

	respondentu skaits	% no respondentu skaita
mazāk, kā 1 mēnesi līdz braucienam	26	26%
1-3 mēnešus pirms	35	35%
4-6 mēnešus pirms	14	14%
7-9 mēnešus pirms	6	6%
10-12 mēnešus pirms	3	3%
vairāk kā 1 gadu pirms	3	3%
grūti atbildēt	12	12%
kopā	99	100%

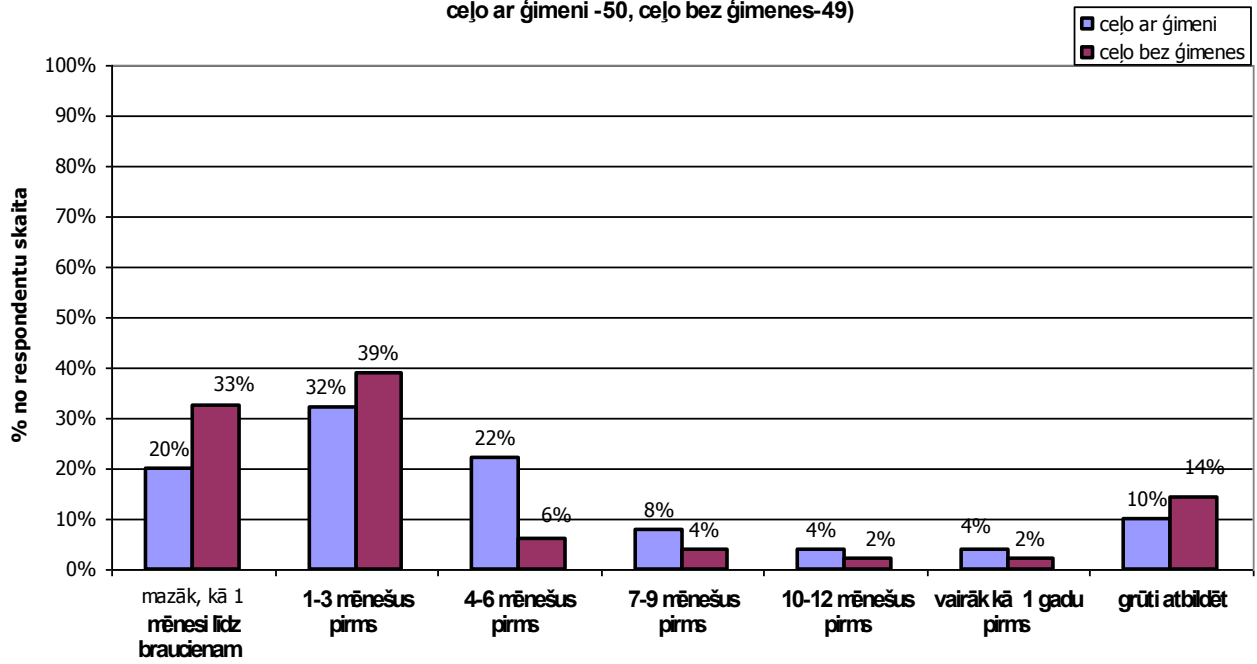
42.zīm. Kādā laika sprīdī līdz ceļojuma sākumam Jūs izvēlaties valsti?
(respondentu skaits / Krievija/ -99)



44.tabula. Kādā laika sprīdī līdz ceļojuma sākumam Jūs izvēlaties valsti?/
Krievija/ceļo ar ģimeni vai bez ģimenes

	respondentu skaits/ ceļo ar ģimeni	% no respondentu skaita	respondentu skaits/ ceļo bez ģimenes	% no respondentu skaita
mazāk, kā 1 mēnesi līdz braucienam	10	20%	16	33%
1-3 mēnešus pirms	16	32%	19	39%
4-6 mēnešus pirms	11	22%	3	6%
7-9 mēnešus pirms	4	8%	2	4%
10-12 mēnešus pirms	2	4%	1	2%
vairāk kā 1 gadu pirms	2	4%	1	2%
grūti atbildēt	5	10%	7	14%
kopā	50	100%	49	100%

43.zīm. Kādā laikā sprīdī līdz ceļojuma sākumam Jūs izvēlaties valsti?
 (respondentu skaits/ Krievija/ -99;
 ceļo ar ģimeni -50, ceļo bez ģimenes-49)



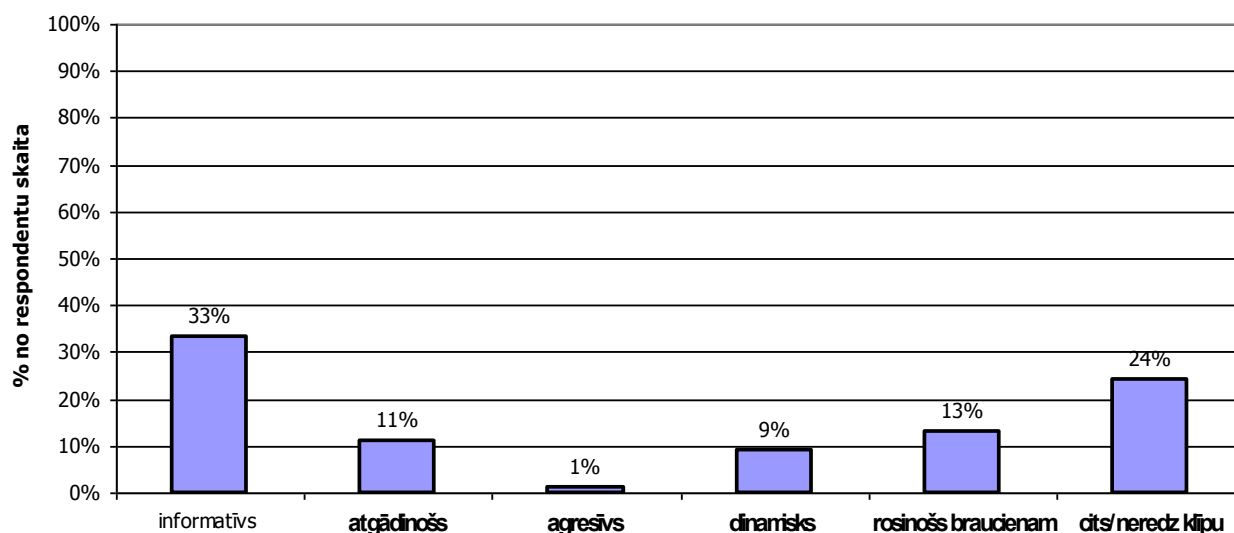
REKLĀMAS KLIPA PAR LATVIJU NOVĒRTĒJUMS

Raksturojot reklāmas klipu par Latviju, respondenti no Krievijas uzskata, ka klips ir informatīvs (33%); rosinošs braucienam (13%); atgādinošs (11%) (45.tab., 44.zīm.).

45.tabula. Kā Jūs raksturotu reklāmas klipu par Latviju, kurš tika demonstrēts televīzijā?/Krievija

	respondentu skaits	% no respondentu skaita
informatīvs	33	33%
atgādinošs	11	11%
agresīvs	1	1%
dinamisks	9	9%
rosinošs braucienam	13	13%
cits/neredz klīpu	24	24%
grūti atbildēt	8	8%
kopā	99	100%

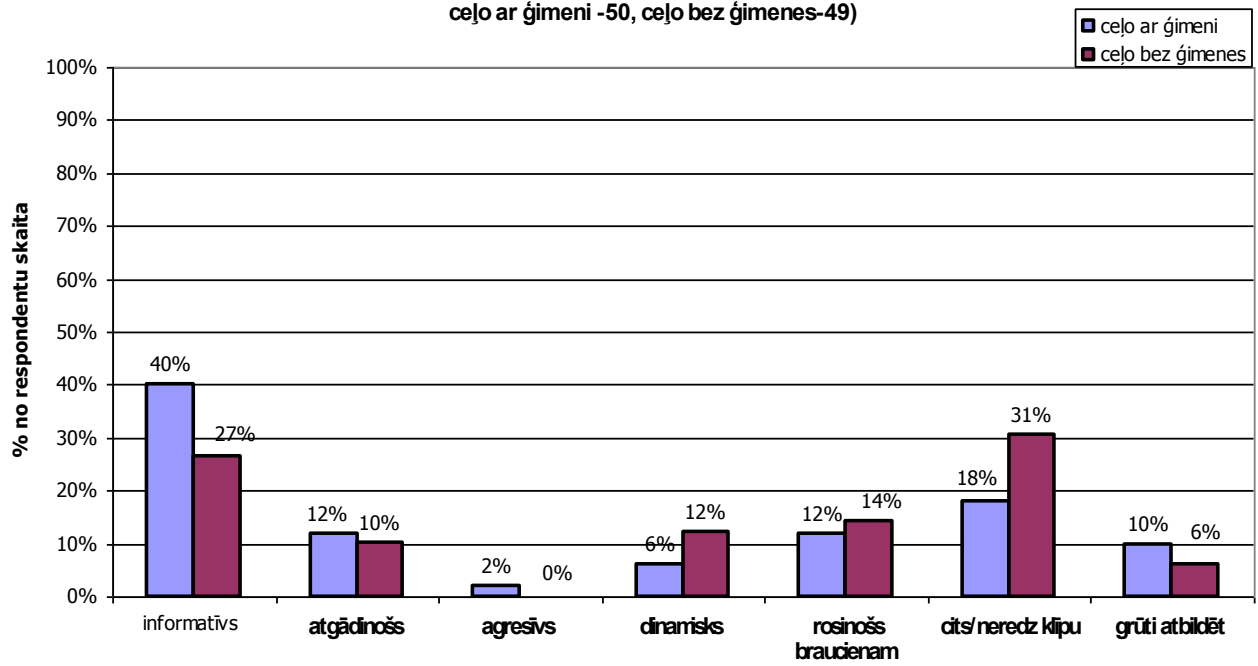
44.zīm. Kā Jūs raksturotu reklāmas klipu par Latviju, kurš tika demonstrēts televīzijā? (respondentu skaits / Krievija/ -99)



46.tabula. Kā Jūs raksturotu reklāmas klipu par Latviju, kurš tika demonstrēts televīzijā?/Krievija/ceļo ar ģimeni vai bez ģimenes

	respondentu skaits/ ceļo ar ģimeni	% no respondentu skaita	respondentu skaits/ ceļo bez ģimenes	% no respondentu skaita
informatīvs	20	40%	13	27%
atgādinošs	6	12%	5	10%
agresīvs	1	2%	0	0%
dinamisks	3	6%	6	12%
rosinošs braucienam	6	12%	7	14%
cits/neredz klīpu	9	18%	15	31%
grūti atbildēt	5	10%	3	6%
kopā	50	100%	49	100%

45.zīm.Kā Jūs raksturotu reklāmas klipus par Latviju, kurš tika demonstrēts televīzijā?
 (respondentu skaits / Krievija/ -99;
 ceļo ar ģimeni -50, ceļo bez ģimenes-49)



QUESTIONNAIRE

This research was organized by State Tourism Development Agency (Tūrisma attīstības valsts aģentūra) in order to study motivational factors influencing the choice of destination made by tourists. We would kindly ask You to participate in this research.

Please mark Your answers by circling the appropriate number. The amount of possible answers is stated in the brackets after the question.

This research is confidential and anonymous; Your answers will be processed together with the answers of other respondents.

	Questions		Answers
1	Please name the main reason for Your visit to Latvia. <i>(mark one answer)</i>	1 2 3 4 5 6	Business trip To visit historical and architectural monuments of Latvia Health-related (visiting resorts, etc.) Entertainment Sport events Other (please specify)_____
2	Please name the activities You will take part in during Your business trip to Latvia. <i>(mark all answers that apply)</i>	1 2 3 4 5 6	Meetings with partners/clients Attendance of conferences, seminars, exhibitions Search for potential partners/clients Market research Other (please specify)_____ _____ Business was not the purpose of this trip
3	Which locations/events would You be interested in visiting/attending to get acquainted with historical and architectural monuments and traditions of Latvia? <i>(mark all answers that apply)</i>	1 2 3 4 5	Historical and architectural monuments of Riga Historical and architectural monuments of Latvia (please specify, which region?)_____ _____ Countryside tourism Sacral tourism/visiting churches, pilgrimage Attendance of traditional cultural events of Latvia
4	Which health-related procedures and/or activities are You interested in while visiting Latvia? <i>(mark all answers that apply)</i>	1 2 3 4 5	Visiting a medical professional (please specify)_____ Health-related procedures like massages, mineral water baths, therapeutic mud baths, etc. Visiting the seaside Visiting a beauty parlor/SPA Visiting a gym
5	What kind of entertainment events would You like to attend in Latvia? <i>(mark all answers that apply)</i>	1 2 3 4 5	Concerts Disco, clubs Restaurants, cafes (including Latvian national cuisine) Banquets in the different palaces of Latvia Closed for general public (invitation only) entertainment events
6	What kind of sport events would You like to attend/participate in Latvia? <i>(mark all answers that apply)</i>	1 2 3 4 5 6 7	Participation in sport competition Water-related sports Horse riding Cycling Winter sports Walkabout Other (please specify)_____

7	How often do You visit Latvia? <i>(mark one answer)</i>	1 2 3	This is my first visit This is my second visit This is my third visit (or more)
8	Were Your expectations about the country and the level of service met during your first visit to Latvia? <i>(mark one answer)</i>	1 2 3 4 5	Were totally met Rather met Rather not met Were totally not met Difficult to answer
9	Why did You choose to visit Latvia? <i>(mark all answers that apply)</i>	1 2 3 4 5 6 7 8 9 10	Business trip/I had no choice in the matter Cultural heritage of Latvia Environment (climate, nature, seaside) Certain level of service Diverse entertainment program Entertainment Cost of the trip Easiness of paperwork necessary for the trip I have relatives and/or friends that live in Latvia Other (please specify)_____
10	What is the duration of Your stay in Latvia? <i>(mark one answer)</i>	1 2 3 4	1 day 2 days 3 days 4 days and more
11	On a scale from 1 to 10 please evaluate the importance of the following factor while choosing the country to visit: presence of website in the Internet <i>(mark one answer)</i>		1_2_3_4_5_6_7_8_9_10 11. difficult to answer <i>1 point – not important at all</i> <i>10 points - extremely important</i>
12	On a scale from 1 to 10 please evaluate the importance of the following factor while choosing the country to visit: presence of banner/link in the Internet <i>(mark one answer)</i>		1_2_3_4_5_6_7_8_9_10 11. difficult to answer <i>1 point – not important at all</i> <i>10 points - extremely important</i>
13	On a scale from 1 to 10 please evaluate the importance of the following factor while choosing the country to visit: advertising CD <i>(mark one answer)</i>		1_2_3_4_5_6_7_8_9_10 11. difficult to answer <i>1 point – not important at all</i> <i>10 points - extremely important</i>
14	On a scale from 1 to 10 please evaluate the importance of the following factor while choosing the country to visit: advertising brochures <i>(mark one answer)</i>		1_2_3_4_5_6_7_8_9_10 11. difficult to answer <i>1 point – not important at all</i> <i>10 points - extremely important</i>

15	On a scale from 1 to 10 please evaluate the importance of the following factor while choosing the country to visit: attendance of exhibitions <i>(mark one answer)</i>		1_2_3_4_5_6_7_8_9_10 11. difficult to answer <i>1 point – not important at all</i> <i>10 points - extremely important</i>
16	On a scale from 1 to 10 please evaluate the importance of the following factor while choosing the country to visit: information in newspapers, magazines <i>(mark one answer)</i>		1_2_3_4_5_6_7_8_9_10 11. difficult to answer <i>1 point – not important at all</i> <i>10 points - extremely important</i>
17	On a scale from 1 to 10 please evaluate the importance of the following factor while choosing the country to visit: infomercials on TV <i>(mark one answer)</i>		1_2_3_4_5_6_7_8_9_10 11. difficult to answer <i>1 point – not important at all</i> <i>10 points - extremely important</i>
18	On a scale from 1 to 10 please evaluate the importance of the following factor while choosing the country to visit: friends', relatives', colleagues' recommendations <i>(mark one answer)</i>		1_2_3_4_5_6_7_8_9_10 11. difficult to answer <i>1 point – not important at all</i> <i>10 points - extremely important</i>
19	On a scale from 1 to 10 please evaluate the importance of the following factor while choosing the country to visit: tourist agencies employees' recommendations <i>(mark one answer)</i>		1_2_3_4_5_6_7_8_9_10 11. difficult to answer <i>1 point – not important at all</i> <i>10 points - extremely important</i>
20	Which THREE factors are most important to You? <i>(mark three answers)</i>	1 2 3 4 5 6 7 8 9	Presence of website in the Internet Presence of banner/link in the Internet Advertising CD Advertising brochures Attendance of exhibitions Information in newspapers, magazines Infomercials on TV Friends', relatives', colleagues' recommendations Tourist agencies employees' recommendations
21	Which of the listed factors influenced Your choice to come to Latvia most? <i>(mark all answers that apply)</i>	1 2 3 4 5 6 7 8 9	Presence of website in the Internet Presence of banner/link in the Internet Advertising CD Advertising brochures Attendance of exhibitions Information in newspapers, magazines Infomercials on TV Friends', relatives', colleagues' recommendations Tourist agencies employees' recommendations

22	Which types of informational materials You prefer while gathering information about the country of Your destination? <i>(mark all answers that apply)</i>	1 2 3 4 5 6 7	Advertising booklets Advertising leaflets Books Travel guides CD DVD/VCD Intenet
23	In Your opinion, how often are advertising clips about different countries or travel being shown on TV? <i>(mark one answer)</i>	1 2 3 4 5 6	Very often Often Seldom Very seldom Aren't being shown at all Difficult to answer
24	How would You describe the advertising about Latvia that was shown on TV? <i>(Mark all answers that apply)</i>	1 2 3 4 5 6	Informational Reminding Aggressive Dynamic Prompting to visit Other (please specify)
25	How early before the trip do You decide which country to visit? <i>(mark one answer)</i>	1 2 3 4 5 6 7	Less that a month before the trip 1-3 months in advance 4-6 months in advance 7-9 months in advance 10-12 months in advance More than a year in advance Difficult to answer
26	Please state the country of Your residence		
27	Do You prefer to travel individually or with a tourist group? <i>(mark one answer)</i>	1 2	Individually With a tourist group
28	Do You usually travel with Your family or without it? <i>(mark one answer)</i>	1 2	With my family Without my family
29	Did You come to Latvia with Your family or without it? <i>(mark one answer)</i>	1 2	With my family Without my family
30	How many people does Your family consist of?	1 2 3 4 5	1 person 2 people 3 people 4 people 5 and more people
31	Please state Your age	1 2 3 4 5 6	Younger than 24 25-34 35-44 45-54 55-64 Older than 65
32	Please state Your gender	1 2	Male Female

Thank You for your participation!
Fragebogen

Es wird eine Forschung nach der Anfrage des Fremdenverkehrsamt Lettlands (Tūrisma attīstības valsts aģentūra) durchgeführt, um die Motivierungsfaktoren der Reisezielsauswahl der Touristen festzustellen.

Wir bitten Sie an dieser Forschung teilzunehmen.

Bei der Ausfüllung des Fragebogens, bitte, kreuzen Sie die Nummer der entsprechenden Antwort nach Ihrer Wahl. Mögliche Antworten finden Sie neben der Frage.

Die Umfrage ist konfidentiell und anonym, Ihrer Fragebogen wird zusammen mit den Antworten anderer Respondenten bearbeitet.

	Fragen		Antworten
1	Nennen Sie, bitte, das Grundziel Ihrer Ankunft in Lettland! <i>(kreuzen Sie, bitte, nur eine Antwort an)</i>	1 2 3 4 5 6	Dienstreise Besichtigung der historischen und architektonischen Denkmäler Lettlands Medizinische Anwendungen, Badereise und Gesundheitspflege Erholungsveranstaltungen Sportveranstaltungen Anderes (schreiben Sie, bitte, was genau?)_____
2	Nennen Sie, bitte, welche Veranstaltungen während Ihrer Dienstreise/ Businessfahrt in Lettland stattfinden werden? <i>(kreuzen Sie, bitte, alle passenden Antwort an)</i>	1 2 3 4 5 6	Treffen mit Businesspartnern/Kunden Besuch von Konferenzen, Seminaren, Ausstellungen Suchen nach potentiellen Businesspartnern/Kunden Forschung der Marktlage Andere Gründe (schreiben Sie, bitte, welche?)_____
3	Was möchten Sie besuchen in Lettland im Rahmen des Kennenlernens der historischen und architektonischen Denkmälern, Kulturtraditionen Lettlands? <i>(kreuzen Sie, bitte, alle passenden Antwort an)</i>	1 2 3 4 5	Historische und architektonische Denkmäler der Stadt Riga Historische und architektonische Denkmäler der Regionen Lettlands (Kreuzen Sie, bitte, an, welche Regionen?)_____
4	Welche medizinische Anwendungen, Heilverfahren und Gesundheitspflege sind für Sie in Lettland interessant? <i>(kreuzen Sie, bitte, alle passenden Antwort an)</i>	1 2 3 4 5	Besuch der Fachärzte (schreiben Sie, bitte, welche?)_____
5	Welche Erholungsveranstaltungen möchten Sie in Lettland besuchen? <i>(kreuzen Sie, bitte, alle passenden Antwort an)</i>	1 2 3 4 5	Konzerte Discos, Klubs Restaurants, Cafés (inclusive nationale Küche) Bankette in Schlösser Lettlands Geschlossene Erholungsveranstaltungen
6	Welche Sportarten interessiert Ihnen in Lettland? <i>(kreuzen Sie, bitte, alle passenden Antwort an)</i>	1 2 3 4 5 6 7	Der Teilnahme an den Wettkämpfen Wassersport Reiten Fahrradtourismus Wintersport Wandern Andere Gründe
7	Wie oft besuchen Sie Lettland? <i>(kreuzen Sie, bitte, nur eine Antwort an)</i>	1 2 3	Erster Besuch Zweiter Besuch Dritter und mehr Besuche
8	Verwirklichten sich Ihre Vorstellungen über die Staat und Dienstleistungenniveau, als Sie zum ersten Mal nach	1 2 3 4	Vollkommen verwirklichten sich Eher verwirklichten sich Eher nicht verwirklichten sich Völlig nicht verwirklichten sich

	Lettland kamen? (<i>kreuzen Sie, bitte, nur eine Antwort an</i>)	5	Schwer zu antworten
9	Warum haben Sie als Reiseziel gerade Lettland ausgewählt? (<i>kreuzen Sie, bitte, alle passenden Antworten an</i>)	1 2 3 4 5 6 7 8 9 10	1 Businessreise/war nicht meine Auswahl 2 Kulturdenkmäler der Staat 3 Naturbedingungen/Klima, Strand, Natur 4 Gewährleistung bestimmten Dienstleistungsniveau 5 Vielfältiges Besuchsprogramm 6 Unterhaltung 7 Reisekosten 8 Problemlose Erledigung der Reiseformalitäten 9 Besuch der Verwandten oder Bekannten in Lettland 10 Anderes (schreiben Sie, bitte, was genau?)_____
10	Wie lange dauert Ihre Aufenthalt in Lettland? (<i>kreuzen Sie, bitte, nur eine Antwort an</i>)	1 2 3 4	1 1 Tag 2 2 Tage 3 3 Tage 4 4 und mehr Tage
11	Schätzen Sie, bitte, in 10 Punkten Bewertungssystem, wie wichtig für Sie der folgende Faktor beim Auswahl des Reiseziels ist: Link vorhanden/ Internetseite (<i>kreuzen Sie, bitte, nur eine Antwort an</i>)		1 _ 2 _ 3 _ 4 _ 5 _ 6 _ 7 _ 8 _ 9 _ 10 11. schwer zu antworten <i>1 Punkt - überhaupt nicht wichtiger Faktor, 10 Punkte - sehr wichtiger Faktor</i>
12	Schätzen Sie, bitte, in 10 Punkten Bewertungssystem, wie wichtig für Sie der folgende Faktor beim Auswahl des Reiseziels ist: Werbung im Internet vorhanden /Bewertung im Internet (<i>kreuzen Sie, bitte, nur eine Antwort an</i>)		1 _ 2 _ 3 _ 4 _ 5 _ 6 _ 7 _ 8 _ 9 _ 10 11. schwer zu antworten <i>1 Punkt - überhaupt nicht wichtiger Faktor, 10 Punkte - sehr wichtiger Faktor</i>
13	Schätzen Sie, bitte, in 10 Punkten Bewertungssystem, wie wichtig für Sie der folgende Faktor beim Auswahl des Reiseziels ist: Werbungs-CD (<i>kreuzen Sie, bitte, nur eine Antwort an</i>)		1 _ 2 _ 3 _ 4 _ 5 _ 6 _ 7 _ 8 _ 9 _ 10 11. schwer zu antworten <i>1 Punkt - überhaupt nicht wichtiger Faktor, 10 Punkte - sehr wichtiger Faktor</i>
14	Schätzen Sie, bitte, in 10 Punkten Bewertungssystem, wie wichtig für Sie der folgende Faktor beim Auswahl des Reiseziels ist: Werbungsbroschüren (<i>kreuzen Sie, bitte, nur eine Antwort an</i>)		1 _ 2 _ 3 _ 4 _ 5 _ 6 _ 7 _ 8 _ 9 _ 10 11. schwer zu antworten <i>1 Punkt - überhaupt nicht wichtiger Faktor, 10 Punkte - sehr wichtiger Faktor</i>
15	Schätzen Sie, bitte, in 10 Punkten Bewertungssystem, wie wichtig für Sie der folgende Faktor beim Auswahl des Reiseziels ist: Besuch der Ausstellungen (<i>kreuzen Sie, bitte, nur eine Antwort an</i>)		1 _ 2 _ 3 _ 4 _ 5 _ 6 _ 7 _ 8 _ 9 _ 10 11. schwer zu antworten <i>1 Punkt - überhaupt nicht wichtiger Faktor, 10 Punkte - sehr wichtiger Faktor</i>

16	Schätzen Sie, bitte, in 10 Punkten Bewertungssystem, wie wichtig für Sie der folgende Faktor beim Auswahl des Reiseziels ist: Information in der Zeitungen und Zeitschriften <i>(kreuzen Sie, bitte, nur eine Antwort an)</i>		1 _ 2 _ 3 _ 4 _ 5 _ 6 _ 7 _ 8 _ 9 _ 10 11. schwer zu antworten <i>1 Punkt- überhaupt nicht wichtiger Faktor, 10 Punkte- sehr wichtiger Faktor</i>
17	Schätzen Sie, bitte, in 10 Punkten Bewertungssystem, wie wichtig für Sie der folgende Faktor beim Auswahl des Reiseziels ist: Information/Werbung im Fernsehen <i>(kreuzen Sie, bitte, nur eine Antwort an)</i>		1 _ 2 _ 3 _ 4 _ 5 _ 6 _ 7 _ 8 _ 9 _ 10 11. schwer zu antworten <i>1 Punkt- überhaupt nicht wichtiger Faktor, 10 Punkte- sehr wichtiger Faktor</i>
18	Schätzen Sie, bitte, in 10 Punkten Bewertungssystem, wie wichtig für Sie der folgende Faktor beim Auswahl des Reiseziels ist: Empfehlung von Bekannten, Freunden, Verwandten, Kollegen <i>(kreuzen Sie, bitte, nur eine Antwort an)</i>		1 _ 2 _ 3 _ 4 _ 5 _ 6 _ 7 _ 8 _ 9 _ 10 11. schwer zu antworten <i>1 Punkt- überhaupt nicht wichtiger Faktor, 10 Punkte- sehr wichtiger Faktor</i>
19	Schätzen Sie, bitte, in 10 Punkten Bewertungssystem, wie wichtig für Sie der folgende Faktor beim Auswahl des Reiseziels ist: Empfehlung der Mitarbeiter der Reisebüros <i>(kreuzen Sie, bitte, nur eine Antwort an)</i>		1 _ 2 _ 3 _ 4 _ 5 _ 6 _ 7 _ 8 _ 9 _ 10 11. schwer zu antworten <i>1 Punkt- überhaupt nicht wichtiger Faktor, 10 Punkte- sehr wichtiger Faktor</i>
20	Welche DREI von neben genannten Faktoren sind für Sie die wichtigsten? <i>(kreuzen Sie, bitte, nur eine Antwort an)</i>	1 2 3 4 5 6 7 8 9	Link vorhanden/ Internetseite Werbung im Internet vorhanden /Bewertung im Internet Werbungs-CD Werbungsbroschüre Besuch der Ausstellungen Information in der Zeitungen und Zeitschriften Information/Werbung im Fernsehen Empfehlung von Bekannten, Freunden, Verwandten, Kollegen Empfehlung der Mitarbeiter der Reisebüros
21	Welche von neben genannten Faktoren machten den größeren Eindruck auf Ihre Auswahl Lettland zu besuchen? <i>(kreuzen Sie, bitte, alle passenden Antwort an)</i>	1 2 3 4 5 6 7 8 9	Link vorhanden/ Internetseite Werbung im Internet vorhanden /Bewertung im Internet Werbungs-CD Werbungsbroschüre Besuch der Ausstellungen Information in der Zeitungen und Zeitschriften Information/Werbung im Fernsehen Empfehlung von Bekannten, Freunden, Verwandten, Kollegen Empfehlung der Mitarbeiter der Reisebüros
22	Welche Art der Information bevorzugen Sie, als Sie vor der Reise die Information einsammeln? <i>(kreuzen Sie, bitte, alle)</i>	1 2 3 4 5	Werbungsbroschüre Werbungsblätter Bücher Reiseführer CD

	<i>passenden Antworte an)</i>	6 7	DVD/VIDEO Intenet
23	Wie oft, Ihrer Meinung nach, werden im Fernsehen die Werbespots über verschiedene Länder, Reisen vorgeführt? <i>(kreuzen Sie, bitte, eine Antwort an)</i>	1 2 3 4 5 6	Sehr oft oft selten sehr selten werden nicht vorgeführt schwer zu antworten
24	Wie bewerten Sie den Werbungscip über Lettland, der im Fernsehen gezeigt wurde? <i>(kreuzen Sie, bitte, alle passenden Antworte an)</i>	1 2 3 4 5 6	Informativ Bringt in Erinnerung Agressiv Dynamisch Anregend zu einer Reise Anderes (schreiben Sie, bitte, genauer?)
25	Wieviel Zeit brauchen Sie vor der Reise, um die Staat der Reise festzustellen? <i>(kreuzen Sie, bitte, nur eine Antwort an)</i>	1 2 3 4 5 6 7	Weniger als 1 Monat vor der Reise 1-3 Monate vor der Reise 4-6 Monate vor der Reise 7-9 Monate vor der Reise 10-12 Monate vor der Reise mehr als 1 Jahr vor der Reise schwer zu antworten
26	Nennen Sie, bitte, Ihren ständigen Wohnort!		
27	Was bevorzugen Sie: individuelle Tour oder Reisen mit eine Touristengruppe? <i>(kreuzen Sie, bitte, nur eine Antwort an)</i>	1 2	Individuelle Tour Reisen mit Touristengruppe
28	Wie reisen Sie am meisten - mit oder ohne Familie? <i>(kreuzen Sie, bitte, nur eine Antwort an)</i>	1 2	Mit Familie Ohne Familie
29	Sind Sie nach Lettland mit oder ohne Familie angekommen? <i>(kreuzen Sie, bitte, eine Antwort an)</i>	1 2	Mit Familie Ohne Familie
30	Nennen Sie, bitte, den Anzahl der Familienangehörigen!	1 2 3 4 5	1 Person 2 Personen 3 Personen 4 Personen 5 Personen und mehr
31	Nennen Sie, bitte, Ihren Alter!	1 2 3 4 5 6	bis 24 Jahre 25-34 35-44 45-54 55-64 mehr als 65 Jahre
32	Nennen Sie, bitte, Ihren Geschlecht!	1 2	männliches weibliches

Vielen Dank für die Teilnahme!

АНКЕТА

По заказу Государственного агентства по развитию туризма (Tūrisma attīstības valsts aģentūra) проводится исследование для изучения мотивационных факторов, влияющих на выбор туристами страны для путешествия и создания туристического продукта. Просим вас принять участие в данном исследовании.

При заполнении анкеты, отметьте кружком номер наиболее подходящего для вас ответа. Количество возможных ответов указано после формулировки вопроса.

Опрос конфиденциальный и анонимный, Ваши ответы будут обрабатываться вместе с ответами других респондентов.

	Вопросы		Ответы
1	Назовите, пожалуйста, основную цель вашего приезда в Латвию. <i>(отметьте один ответ)</i>	1 2 3 4 5 6 7	1 деловая поездка 2 посещение исторических и архитектурных памятников Латвии 3 лечебные, курортные и оздоровительные мероприятия 4 развлекательные мероприятия 5 спортивные мероприятия 6 другое (напишите, что именно?)
2	Назовите, пожалуйста, какие мероприятия будут проводиться в рамках Вашей деловой поездки/делового тура в Латвию? <i>(отметьте все подходящие для вас ответы)</i>	1 2 3 4 5	1 встречи с партнерами/клиентами 2 посещение конференций, семинаров, выставок 3 поиск потенциальных партнеров/клиентов 3 изучение рынка 4 другие мероприятия (напишите, что именно?) 5 деловой тур не является целью поездки
3	Что Вам было бы интересно посетить в Латвии в рамках ознакомления с историческими и архитектурными памятниками, культурными традициями Латвии? <i>(отметьте все подходящие для вас ответы)</i>	1 2 3 4 5	1 исторические и архитектурные памятники Риги 2 исторические и архитектурные памятники регионов Латвии (напишите, каких именно регионов?) 3 посетить сельскую местность 4 объекты сакрального туризма/церкви, соборы/ 5 паломничество 6 посетить мероприятия, связанные с культурными традициями Латвии
4	Какие лечебные, курортные, оздоровительные мероприятия были бы Вам интересны в Латвии? <i>(отметьте все подходящие для вас ответы)</i>	1 2 3 4 5	1 посещение врачей-специалистов (напишите, каких именно?) 2 лечебно-курортные процедуры (минеральные ванны, лечебные грязи, массажи) 3 отдых на взморье 4 посещение салонов красоты/SPA салонов 5 посещение тренажерных залов
5	Какие развлекательные мероприятия Вы хотели бы посетить в Латвии? <i>(отметьте все подходящие для вас ответы)</i>	1 2 3 4 5	1 концерты 2 дискотеки, клубы 3 рестораны, кафе (в т.ч. с национальной кухней) 4 банкеты в замках Латвии 5 закрытые развлекательные мероприятия
6	Какие спортивные мероприятия Вы хотели бы посетить в Латвии? <i>(отметьте все подходящие для вас ответы)</i>	1 2 3 4 5 6 7	1 участие в спортивных соревнованиях 2 водные виды спорта 3 конный туризм 4 велотуризм 5 зимние виды спорта 6 пеший туризм 7 другое (напишите, что именно?)

7	Как часто Вы посещаете Латвию? <i>(отметьте один ответ)</i>	1 2 3	первое посещение второе посещение третье и более посещение
8	При первом посещении Латвии оправдались ли ваши ожидания о стране, об уровне сервиса. <i>(отметьте один ответ)</i>	1 2 3 4 5	полностью оправдались скорее оправдались скорее не оправдались полностью не оправдались трудно ответить
9	Почему Вы выбрали для путешествия именно Латвию? <i>(отметьте все подходящие для вас ответы)</i>	1 2 3 4 5 6 7 8 9 10	деловая поездка/выбор определялся не мной культурные памятники страны природные условия/климат, взморье, природа наличие определенного уровня сервиса разнообразная программа посещения развлечения стоимость поездки отсутствие сложностей при оформлении поездки проживание в Латвии родственников, знакомых другое (напишите, что именно?)_____
10	Какова продолжительность вашего посещения Латвии? <i>(отметьте один ответ)</i>	1 2 3 4	1 день 2 дня 3 дня 4 и более дней
11	Оцените по 10-ти бальной шкале насколько важен для Вас следующий фактор при выборе страны для путешествия: наличие сайта/страницы в интернете <i>(отметьте один ответ)</i>		1_2_3_4_5_6_7_8_9_10 11. трудно ответить <i>1 балл – совсем неважный фактор, 10 баллов- очень важный фактор</i>
12	Оцените по 10-ти бальной шкале насколько важен для Вас следующий фактор при выборе страны для путешествия: наличие баннера/ссылки в интернете <i>(отметьте один ответ)</i>		1_2_3_4_5_6_7_8_9_10 11. трудно ответить <i>1 балл – совсем неважный фактор, 10 баллов- очень важный фактор</i>
13	Оцените по 10-ти бальной шкале насколько важен для Вас следующий фактор при выборе страны для путешествия: рекламные CD диски <i>(отметьте один ответ)</i>		1_2_3_4_5_6_7_8_9_10 11. трудно ответить <i>1 балл – совсем неважный фактор, 10 баллов- очень важный фактор</i>
14	Оцените по 10-ти бальной шкале насколько важен для Вас следующий фактор при выборе страны для путешествия: рекламные брошюры <i>(отметьте один ответ)</i>		1_2_3_4_5_6_7_8_9_10 11. трудно ответить <i>1 балл – совсем неважный фактор, 10 баллов- очень важный фактор</i>
15	Оцените по 10-ти бальной шкале насколько важен для Вас следующий фактор при		1_2_3_4_5_6_7_8_9_10

	выборе страны для путешествия: посещение выставок <i>(отметьте один ответ)</i>		11. трудно ответить <i>1 балл – совсем неважный фактор, 10 баллов- очень важный фактор</i>
16	Оцените по 10-ти бальной шкале насколько важен для Вас следующий фактор при выборе страны для путешествия: информация в газетах, журналах <i>(отметьте один ответ)</i>		1_2_3_4_5_6_7_8_9_10 11. трудно ответить <i>1 балл – совсем неважный фактор, 10 баллов- очень важный фактор</i>
17	Оцените по 10-ти бальной шкале насколько важен для Вас следующий фактор при выборе страны для путешествия: информация/рекламные клипы на телевидении <i>(отметьте один ответ)</i>		1_2_3_4_5_6_7_8_9_10 11. трудно ответить <i>1 балл – совсем неважный фактор, 10 баллов- очень важный фактор</i>
18	Оцените по 10-ти бальной шкале насколько важен для Вас следующий фактор при выборе страны для путешествия: рекомендации знакомых, друзей, родственников, коллег <i>(отметьте один ответ)</i>		1_2_3_4_5_6_7_8_9_10 11. трудно ответить <i>1 балл – совсем неважный фактор, 10 баллов- очень важный фактор</i>
19	Оцените по 10-ти бальной шкале насколько важен для Вас следующий фактор при выборе страны для путешествия: рекомендации работников туристических агентств <i>(отметьте один ответ)</i>		1_2_3_4_5_6_7_8_9_10 11. трудно ответить <i>1 балл – совсем неважный фактор, 10 баллов- очень важный фактор</i>
20	Какие ТРИ из перечисленных факторов являются наиболее важными для Вас? <i>(отметьте три ответа)</i>	1 2 3 4 5 6 7 8 9	наличие сайта/страницы в интернете наличие баннера/ссылки в интернете рекламные СД диски рекламные брошюры посещение выставок информация в газетах, журналах информация/рекламные клипы на телевидении рекомендации знакомых, друзей, родственников, коллег рекомендации работников туристических агентств
21	Какие из перечисленных факторов наиболее повлияли на Ваш выбор Латвии для путешествия? <i>((отметьте все подходящие для вас ответы))</i>	1 2 3 4 5 6 7 8	наличие сайта/страницы в интернете наличие баннера/ссылки в интернете рекламные СД диски рекламные брошюры посещение выставок информация в газетах, журналах информация/рекламные клипы на телевидении рекомендации знакомых, друзей, родственников, коллег

		9	рекомендации работников туристических агентств
22	В каком виде Вы предпочитаете собирать информацию о стране перед поездкой в путешествие? <i>(отметьте все подходящие для вас ответы)</i>	1 2 3 4 5 6 7	1 рекламные буклеты 2 рекламные листовки 3 книги 4 путеводители 5 CD диски 6 DVD/видео диски 7 Интернет
23	По Вашему мнению, как часто демонстрируются на TV каналах рекламные ролики о различных странах, путешествиях? <i>(отметьте один ответ)</i>	1 2 3 4 5 6	1 очень часто 2 часто 3 редко 4 очень редко 5 не показывают вообще 6 трудно ответить
24	Как бы Вы охарактеризовали рекламный клип о Латвии, который демонстрировался на телевидении? <i>(отметьте все подходящие для вас ответы)</i>	1 2 3 4 5 6	1 информационный 2 напоминающий 3 агрессивный 4 динамичный 5 побуждающий к поездке 6 другое (напишите, что именно?)
25	За какое время до начала путешествия вы определяете страну? <i>(отметьте один ответ)</i>	1 2 3 4 5 6 7	1 менее, чем за 1 месяц до поездки 2 за 1-3 месяца 3 за 4-6 месяцев 4 за 7-9 месяцев 5 за 10-12 месяцев 6 за более, чем за 1 год 7 трудно ответить
26	Напишите страну Вашего постоянного проживания		
27	Вы предпочитаете индивидуальные туры или путешествие с туристической группой? <i>(отметьте один ответ)</i>	1 2	1 индивидуальные туры 2 путешествие с туристической группой
28	Обычно Вы путешествуете с семьей или без семьи? <i>(отметьте один ответ)</i>	1 2	1 с семьей 2 без семьи
29	В Латвию Вы приехали с семьей или без семьи? <i>(отметьте один ответ)</i>	1 2	1 с семьей 2 без семьи
30	Количество человек в Вашей семье	1 2 3 4 5	1 1 человек 2 2 человека 3 3 человека 4 4 человека 5 5 человек и более
31	Укажите, пожалуйста, Ваш возраст	1 2 3 4 5 6	1 до 24 лет 2 25-34 3 35-44 4 45-54 5 55-64 6 более 65 лет
32	Укажите Ваш пол	1 2	1 мужской 2 женский

Спасибо за участие в опросе!

